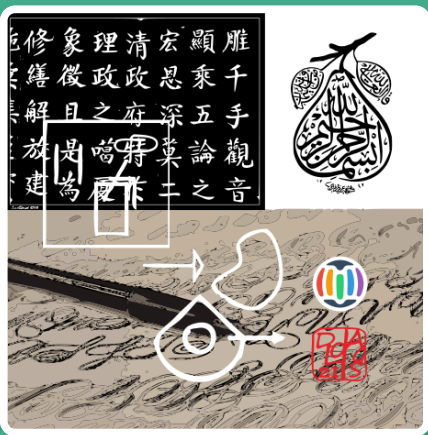
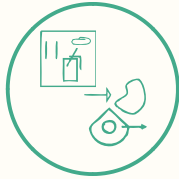


- CALLIGRAPHIE
- 07-COMMUNICATION
- ÉCRITURE
- ECRITURE ARABE
- 07-COMMUNICATION
- APPARENCE
- FORME



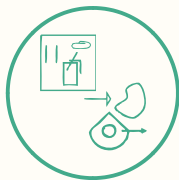
- CALLIGRAPHIE
- 07-COMMUNICATION
- ÉCRITURE
- ECRITURE ARABE
- 07-COMMUNICATION
- APPARENCE
- FORME



- CALLIGRAPHIE
- 07-COMMUNICATION
- ÉCRITURE
- ECRITURE ARABE
- 07-COMMUNICATION
- APPARENCE
- FORME



- CALLIGRAPHIE
- 07-COMMUNICATION
- ÉCRITURE
- ECRITURE ARABE
- 07-COMMUNICATION
- APPARENCE
- FORME



thuluth

Le thuluth est un style calligraphique arabe monumental, réputé pour son élégance et sa complexité. Son nom signifie « un tiers », en référence aux proportions spécifiques de ses lettres. Les caractères sont élancés, dynamiques, souvent entrelacés, avec de longues hampes verticales et des courbes amples. Le thuluth est rarement utilisé pour de longs textes, car il exige une maîtrise technique exceptionnelle. Il est privilégié pour les inscriptions architecturales, les frontispices, les titres et les décors de mosquées. Ce style met en valeur le mouvement, la respiration et la virtuosité du calligraphe. Il est souvent associé à la grandeur spirituelle et à la solennité. Le thuluth incarne l'écriture comme spectacle visuel et élévation.



thuluth

Le thuluth est un style calligraphique arabe monumental, réputé pour son élégance et sa complexité. Son nom signifie « un tiers », en référence aux proportions spécifiques de ses lettres. Les caractères sont élancés, dynamiques, souvent entrelacés, avec de longues hampes verticales et des courbes amples. Le thuluth est rarement utilisé pour de longs textes, car il exige une maîtrise technique exceptionnelle. Il est privilégié pour les inscriptions architecturales, les frontispices, les titres et les décors de mosquées. Ce style met en valeur le mouvement, la respiration et la virtuosité du calligraphe. Il est souvent associé à la grandeur spirituelle et à la solennité. Le thuluth incarne l'écriture comme spectacle visuel et élévation.



thuluth

Le thuluth est un style calligraphique arabe monumental, réputé pour son élégance et sa complexité. Son nom signifie « un tiers », en référence aux proportions spécifiques de ses lettres. Les caractères sont élancés, dynamiques, souvent entrelacés, avec de longues hampes verticales et des courbes amples. Le thuluth est rarement utilisé pour de longs textes, car il exige une maîtrise technique exceptionnelle. Il est privilégié pour les inscriptions architecturales, les frontispices, les titres et les décors de mosquées. Ce style met en valeur le mouvement, la respiration et la virtuosité du calligraphe. Il est souvent associé à la grandeur spirituelle et à la solennité. Le thuluth incarne l'écriture comme spectacle visuel et élévation.



thuluth

Le thuluth est un style calligraphique arabe monumental, réputé pour son élégance et sa complexité. Son nom signifie « un tiers », en référence aux proportions spécifiques de ses lettres. Les caractères sont élancés, dynamiques, souvent entrelacés, avec de longues hampes verticales et des courbes amples. Le thuluth est rarement utilisé pour de longs textes, car il exige une maîtrise technique exceptionnelle. Il est privilégié pour les inscriptions architecturales, les frontispices, les titres et les décors de mosquées. Ce style met en valeur le mouvement, la respiration et la virtuosité du calligraphe. Il est souvent associé à la grandeur spirituelle et à la solennité. Le thuluth incarne l'écriture comme spectacle visuel et élévation.

