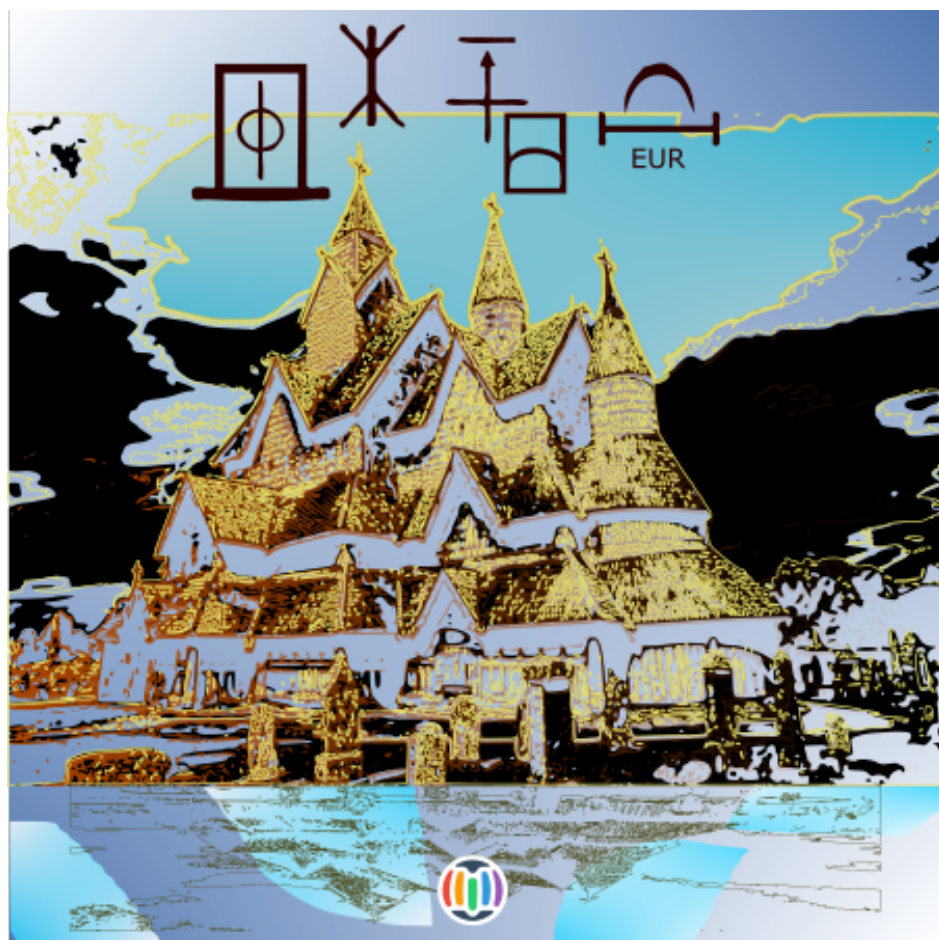




21DIALOGUES21

stavkirke

BOIS LIEU DE CULTE NORVÈGE



Eglise en bois de style architectural médiéval nordique, caractérisée par son utilisation distinctive de poteaux (stav en norvégien) pour soutenir la structure. Originaires de Norvège, les stavkirke(r) datent du Moyen Âge et présentent des toits en pente prononcée, des éléments sculptés complexes et des décorations ornementales. Ces églises en bois sont souvent associées à des influences païennes et chrétiennes, fusionnant des motifs artistiques traditionnels avec des symboles chrétiens. Bien que leur nombre ait diminué au fil du temps, quelques stavkirke(r) historiques subsistent en Norvège, tandis que des répliques et des exemples inspirés du style peuvent être trouvés dans d'autres régions.