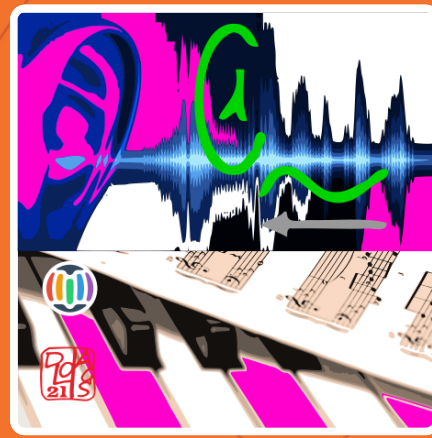


- 01-TEMPS
- **SENS**
- 01-TEMPS
- SENS
- **SON**



- 01-TEMPS
- **SENS**
- 01-TEMPS
- SENS
- **SON**



- 01-TEMPS
- **SENS**
- 01-TEMPS
- SENS
- **SON**



- 01-TEMPS
- **SENS**
- 01-TEMPS
- SENS
- **SON**



son

Vibrations dans l'air qui parvenant à l'oreille y sont reçues selon des grilles d'analyse esthétique, affective, sémiotique, etc., souvent issues de l'enfance puis de l'apprentissage culturel, leur accordant une qualité et une valeur diverses - La production et la réception des sons fournissent une composante essentielle à l'espace habité qui, lorsqu'elle est pleinement prise en compte, participe activement du bien-être des individus (et donc à défaut peut y nuire en proportion plus ou moins grande).



son

Vibrations dans l'air qui parvenant à l'oreille y sont reçues selon des grilles d'analyse esthétique, affective, sémiotique, etc., souvent issues de l'enfance puis de l'apprentissage culturel, leur accordant une qualité et une valeur diverses - La production et la réception des sons fournissent une composante essentielle à l'espace habité qui, lorsqu'elle est pleinement prise en compte, participe activement du bien-être des individus (et donc à défaut peut y nuire en proportion plus ou moins grande).



son

Vibrations dans l'air qui parvenant à l'oreille y sont reçues selon des grilles d'analyse esthétique, affective, sémiotique, etc., souvent issues de l'enfance puis de l'apprentissage culturel, leur accordant une qualité et une valeur diverses - La production et la réception des sons fournissent une composante essentielle à l'espace habité qui, lorsqu'elle est pleinement prise en compte, participe activement du bien-être des individus (et donc à défaut peut y nuire en proportion plus ou moins grande).



son

Vibrations dans l'air qui parvenant à l'oreille y sont reçues selon des grilles d'analyse esthétique, affective, sémiotique, etc., souvent issues de l'enfance puis de l'apprentissage culturel, leur accordant une qualité et une valeur diverses - La production et la réception des sons fournissent une composante essentielle à l'espace habité qui, lorsqu'elle est pleinement prise en compte, participe activement du bien-être des individus (et donc à défaut peut y nuire en proportion plus ou moins grande).

