

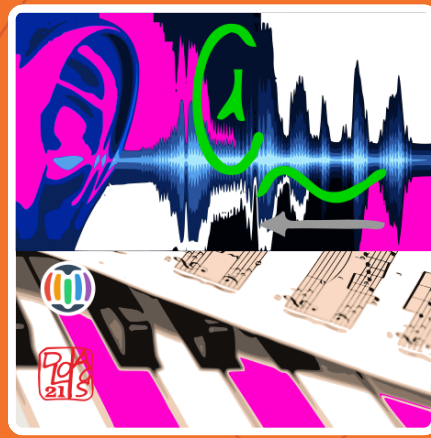
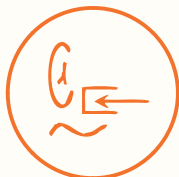
- 01-TEMPS
- SENS
- SON
- ÉCOUTER

- 01-TEMPS
- SENS



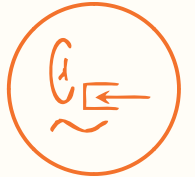
- 01-TEMPS
- SENS
- SON
- ÉCOUTER

- 01-TEMPS
- SENS



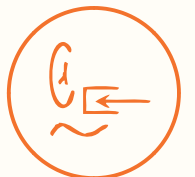
- 01-TEMPS
- SENS
- SON
- ÉCOUTER

- 01-TEMPS
- SENS



- 01-TEMPS
- SENS
- SON
- ÉCOUTER

- 01-TEMPS
- SENS



soi

Quand on entreprend un projet, il faut qu'on commence par s'écouter soi-même. C'est essentiel de savoir ce qu'on a instinctivement en tête avant de se référer à quoi que ce soit. Il s'agit de l'inspiration initiale, qui reflète ce qu'on rêve d'obtenir. C'est une conception libre et personnelle. À partir de là, passons au premier essai. Ne vous laissez pas aller à la facilité de suivre les sentiers battus depuis le début. Votre première approche pourrait être peu conventionnelle. Tant mieux. Certains experts pourraient la trouver farfelue, bizarre, ou sans fondement. Ce n'est pas grave. Ce serait fort dommage de mettre au rancart la plus belle occasion pour approfondir les problématiques que seule votre sensibilité peut vous permettre de percevoir. On n'est pas là pour perpétuer les idées reçues.

Auteur : Minoru Sasaki



soi

Quand on entreprend un projet, il faut qu'on commence par s'écouter soi-même. C'est essentiel de savoir ce qu'on a instinctivement en tête avant de se référer à quoi que ce soit. Il s'agit de l'inspiration initiale, qui reflète ce qu'on rêve d'obtenir. C'est une conception libre et personnelle. À partir de là, passons au premier essai. Ne vous laissez pas aller à la facilité de suivre les sentiers battus depuis le début. Votre première approche pourrait être peu conventionnelle. Tant mieux. Certains experts pourraient la trouver farfelue, bizarre, ou sans fondement. Ce n'est pas grave. Ce serait fort dommage de mettre au rancart la plus belle occasion pour approfondir les problématiques que seule votre sensibilité peut vous permettre de percevoir. On n'est pas là pour perpétuer les idées reçues.

Auteur : Minoru Sasaki



soi

Quand on entreprend un projet, il faut qu'on commence par s'écouter soi-même. C'est essentiel de savoir ce qu'on a instinctivement en tête avant de se référer à quoi que ce soit. Il s'agit de l'inspiration initiale, qui reflète ce qu'on rêve d'obtenir. C'est une conception libre et personnelle. À partir de là, passons au premier essai. Ne vous laissez pas aller à la facilité de suivre les sentiers battus depuis le début. Votre première approche pourrait être peu conventionnelle. Tant mieux. Certains experts pourraient la trouver farfelue, bizarre, ou sans fondement. Ce n'est pas grave. Ce serait fort dommage de mettre au rancart la plus belle occasion pour approfondir les problématiques que seule votre sensibilité peut vous permettre de percevoir. On n'est pas là pour perpétuer les idées reçues.

Auteur : Minoru Sasaki



soi

Quand on entreprend un projet, il faut qu'on commence par s'écouter soi-même. C'est essentiel de savoir ce qu'on a instinctivement en tête avant de se référer à quoi que ce soit. Il s'agit de l'inspiration initiale, qui reflète ce qu'on rêve d'obtenir. C'est une conception libre et personnelle. À partir de là, passons au premier essai. Ne vous laissez pas aller à la facilité de suivre les sentiers battus depuis le début. Votre première approche pourrait être peu conventionnelle. Tant mieux. Certains experts pourraient la trouver farfelue, bizarre, ou sans fondement. Ce n'est pas grave. Ce serait fort dommage de mettre au rancart la plus belle occasion pour approfondir les problématiques que seule votre sensibilité peut vous permettre de percevoir. On n'est pas là pour perpétuer les idées reçues.

Auteur : Minoru Sasaki

