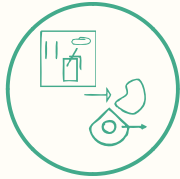
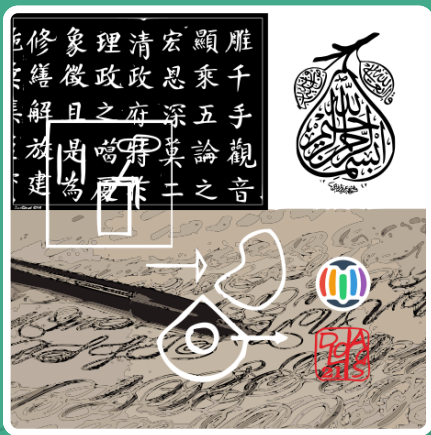


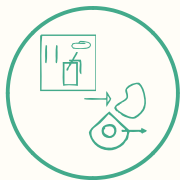
- CALLIGRAPHIE
- 07- COMMUNICATION
- ÉCRITURE
- ECRITURE JAPONAISE
- JAPON



- CALLIGRAPHIE
- 07- COMMUNICATION
- ÉCRITURE
- ECRITURE JAPONAISE
- JAPON



- CALLIGRAPHIE
- 07- COMMUNICATION
- ÉCRITURE
- ECRITURE JAPONAISE
- JAPON



- CALLIGRAPHIE
- 07- COMMUNICATION
- ÉCRITURE
- ECRITURE JAPONAISE
- JAPON



shodō

Le shodō, littéralement « la voie de l'écriture », est l'art traditionnel de la calligraphie japonaise. Hérité de la Chine mais profondément transformé par la culture japonaise, il est à la fois une discipline artistique et une pratique spirituelle. Le shodō met l'accent sur le geste, le souffle et l'instant présent. Chaque trait est irréversible, révélant l'état intérieur du calligraphe. Influencé par le zen, il valorise la simplicité, l'imperfection et la spontanéité maîtrisée. L'apprentissage du shodō est aussi une éducation morale, fondée sur la répétition, la concentration et l'humilité. Plus qu'une écriture, il s'agit d'une expérience corporelle et méditative. Le shodō demeure aujourd'hui une pratique vivante au Japon.



shodō

Le shodō, littéralement « la voie de l'écriture », est l'art traditionnel de la calligraphie japonaise. Hérité de la Chine mais profondément transformé par la culture japonaise, il est à la fois une discipline artistique et une pratique spirituelle. Le shodō met l'accent sur le geste, le souffle et l'instant présent. Chaque trait est irréversible, révélant l'état intérieur du calligraphe. Influencé par le zen, il valorise la simplicité, l'imperfection et la spontanéité maîtrisée. L'apprentissage du shodō est aussi une éducation morale, fondée sur la répétition, la concentration et l'humilité. Plus qu'une écriture, il s'agit d'une expérience corporelle et méditative. Le shodō demeure aujourd'hui une pratique vivante au Japon.



shodō

Le shodō, littéralement « la voie de l'écriture », est l'art traditionnel de la calligraphie japonaise. Hérité de la Chine mais profondément transformé par la culture japonaise, il est à la fois une discipline artistique et une pratique spirituelle. Le shodō met l'accent sur le geste, le souffle et l'instant présent. Chaque trait est irréversible, révélant l'état intérieur du calligraphe. Influencé par le zen, il valorise la simplicité, l'imperfection et la spontanéité maîtrisée. L'apprentissage du shodō est aussi une éducation morale, fondée sur la répétition, la concentration et l'humilité. Plus qu'une écriture, il s'agit d'une expérience corporelle et méditative. Le shodō demeure aujourd'hui une pratique vivante au Japon.



shodō

Le shodō, littéralement « la voie de l'écriture », est l'art traditionnel de la calligraphie japonaise. Hérité de la Chine mais profondément transformé par la culture japonaise, il est à la fois une discipline artistique et une pratique spirituelle. Le shodō met l'accent sur le geste, le souffle et l'instant présent. Chaque trait est irréversible, révélant l'état intérieur du calligraphe. Influencé par le zen, il valorise la simplicité, l'imperfection et la spontanéité maîtrisée. L'apprentissage du shodō est aussi une éducation morale, fondée sur la répétition, la concentration et l'humilité. Plus qu'une écriture, il s'agit d'une expérience corporelle et méditative. Le shodō demeure aujourd'hui une pratique vivante au Japon.

