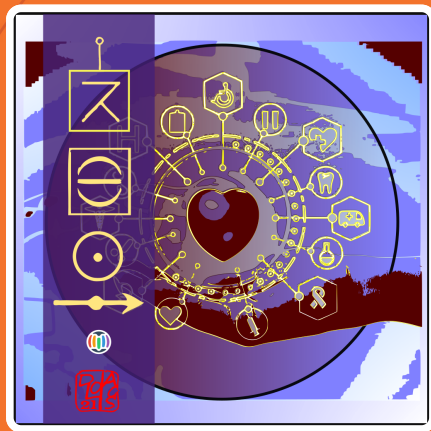


- 01-TEMPS
- SANTÉ
- SOIN
- MÉDECINE

- 01-TEMPS
- SANTÉ



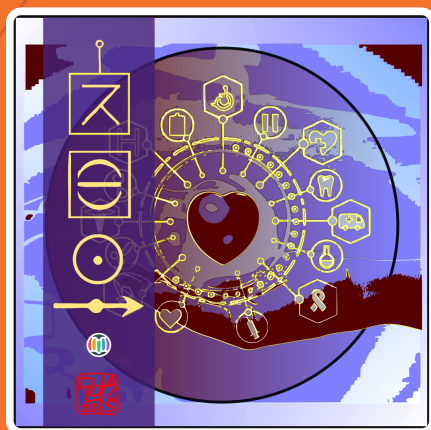
- 01-TEMPS
- SANTÉ
- SOIN
- MÉDECINE

- 01-TEMPS
- SANTÉ



- 01-TEMPS
- SANTÉ
- SOIN
- MÉDECINE

- 01-TEMPS
- SANTÉ



- 01-TEMPS
- SANTÉ
- SOIN
- MÉDECINE

- 01-TEMPS
- SANTÉ



santé

Etat de bien-être physique, mental, spirituel mais aussi émotionnel ou social – Suppose une estimation plus ou moins précise de l'équilibre et des conditions de son établissement, de sa conservation ou de son rétablissement. Fait référence à des pratiques très différenciées selon les cultures et les sociétés, dont l'efficacité peut être discutée et dont la mise en œuvre nécessite des compétences parmi les plus diverses. Suit une évolution permanente au cours de l'histoire humaine, qu'elle soit d'ordre individuel ou collectif...



santé

Etat de bien-être physique, mental, spirituel mais aussi émotionnel ou social – Suppose une estimation plus ou moins précise de l'équilibre et des conditions de son établissement, de sa conservation ou de son rétablissement. Fait référence à des pratiques très différenciées selon les cultures et les sociétés, dont l'efficacité peut être discutée et dont la mise en œuvre nécessite des compétences parmi les plus diverses. Suit une évolution permanente au cours de l'histoire humaine, qu'elle soit d'ordre individuel ou collectif...



santé

Etat de bien-être physique, mental, spirituel mais aussi émotionnel ou social – Suppose une estimation plus ou moins précise de l'équilibre et des conditions de son établissement, de sa conservation ou de son rétablissement. Fait référence à des pratiques très différenciées selon les cultures et les sociétés, dont l'efficacité peut être discutée et dont la mise en œuvre nécessite des compétences parmi les plus diverses. Suit une évolution permanente au cours de l'histoire humaine, qu'elle soit d'ordre individuel ou collectif...



santé

Etat de bien-être physique, mental, spirituel mais aussi émotionnel ou social – Suppose une estimation plus ou moins précise de l'équilibre et des conditions de son établissement, de sa conservation ou de son rétablissement. Fait référence à des pratiques très différenciées selon les cultures et les sociétés, dont l'efficacité peut être discutée et dont la mise en œuvre nécessite des compétences parmi les plus diverses. Suit une évolution permanente au cours de l'histoire humaine, qu'elle soit d'ordre individuel ou collectif...

