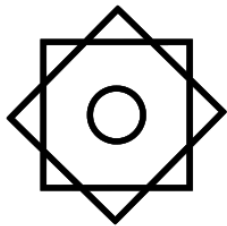
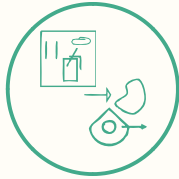
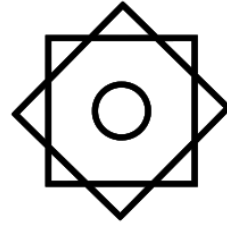
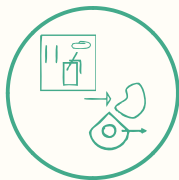


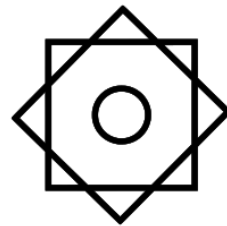
- CALLIGRAPHIE
- 07-COMMUNICATION
- ÉCRITURE
- ECRITURE ARABE
- LG ARABE
- 04-SAVOIR
- SIGNIFICATION
- SIGNE
- SYMBOLE



- CALLIGRAPHIE
- 07-COMMUNICATION
- ÉCRITURE
- ECRITURE ARABE
- LG ARABE
- 04-SAVOIR
- SIGNIFICATION
- SIGNE
- SYMBOLE



- CALLIGRAPHIE
- 07-COMMUNICATION
- ÉCRITURE
- ECRITURE ARABE
- LG ARABE
- 04-SAVOIR
- SIGNIFICATION
- SIGNE
- SYMBOLE



- CALLIGRAPHIE
- 07-COMMUNICATION
- ÉCRITURE
- ECRITURE ARABE
- LG ARABE
- 04-SAVOIR
- SIGNIFICATION
- SIGNE
- SYMBOLE



Rub El Hizb (symbole)

Symbole: Rub El Hizb (symbole musulman de l'alphabet arabe). Il est constitué de deux carrés identiques, l'un étant incliné à 45 degrés. Au centre du symbole se trouve un cercle. Utilisé en calligraphie arabe pour marquer une fin de chapitre, il renvoie à la récitation du Coran en un mois lequel est divisé en trente parties appelées juz', chacune divisée en deux hizb, elles-mêmes divisées en quarts marqués par ce signe.



Rub El Hizb (symbole)

Symbole: Rub El Hizb (symbole musulman de l'alphabet arabe). Il est constitué de deux carrés identiques, l'un étant incliné à 45 degrés. Au centre du symbole se trouve un cercle. Utilisé en calligraphie arabe pour marquer une fin de chapitre, il renvoie à la récitation du Coran en un mois lequel est divisé en trente parties appelées juz', chacune divisée en deux hizb, elles-mêmes divisées en quarts marqués par ce signe.



Rub El Hizb (symbole)

Symbole: Rub El Hizb (symbole musulman de l'alphabet arabe). Il est constitué de deux carrés identiques, l'un étant incliné à 45 degrés. Au centre du symbole se trouve un cercle. Utilisé en calligraphie arabe pour marquer une fin de chapitre, il renvoie à la récitation du Coran en un mois lequel est divisé en trente parties appelées juz', chacune divisée en deux hizb, elles-mêmes divisées en quarts marqués par ce signe.



Rub El Hizb (symbole)

Symbole: Rub El Hizb (symbole musulman de l'alphabet arabe). Il est constitué de deux carrés identiques, l'un étant incliné à 45 degrés. Au centre du symbole se trouve un cercle. Utilisé en calligraphie arabe pour marquer une fin de chapitre, il renvoie à la récitation du Coran en un mois lequel est divisé en trente parties appelées juz', chacune divisée en deux hizb, elles-mêmes divisées en quarts marqués par ce signe.

