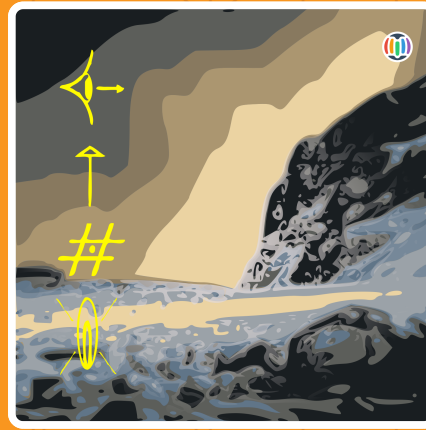
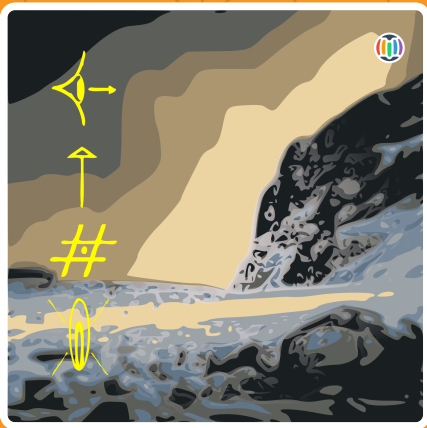


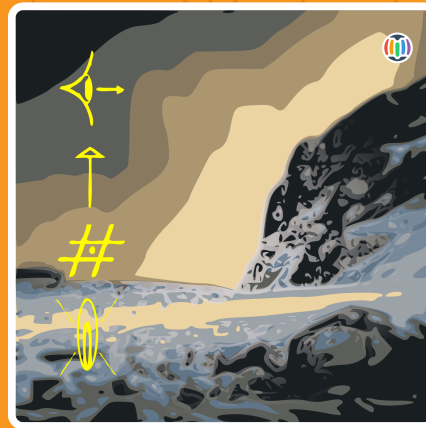
- ISLANDE
- LG ISLANDAIS
- 02-ESPACE
- MATIÈRE
- FEU
- LUMIÈRE
- 01-TEMPS
- SENS
- 01-TEMPS
- SENS
- VOIR



- ISLANDE
- LG ISLANDAIS
- 02-ESPACE
- MATIÈRE
- FEU
- LUMIÈRE
- 01-TEMPS
- SENS
- 01-TEMPS
- SENS
- VOIR



- ISLANDE
- LG ISLANDAIS
- 02-ESPACE
- MATIÈRE
- FEU
- LUMIÈRE
- 01-TEMPS
- SENS
- 01-TEMPS
- SENS
- VOIR



- ISLANDE
- LG ISLANDAIS
- 02-ESPACE
- MATIÈRE
- FEU
- LUMIÈRE
- 01-TEMPS
- SENS
- 01-TEMPS
- SENS
- VOIR



ratljós

Le terme ratljós est un mot d'origine islandaise désignant une condition lumineuse intermédiaire, caractérisée par une clarté suffisante pour voir sans recourir à un éclairage artificiel. Il décrit un état de lumière diffuse, souvent associé aux longues périodes de crépuscule propres aux latitudes nordiques. Dans le contexte du Islande, ce phénomène est étroitement lié aux variations extrêmes de la durée du jour selon les saisons. Ratljós ne correspond ni à la pleine lumière du jour ni à l'obscurité complète, mais à un entre-deux perceptif. Ce terme témoigne de la richesse lexicale développée pour décrire des réalités environnementales spécifiques. Il illustre également le lien étroit entre langue, perception sensorielle et conditions naturelles, où la lumière influence les rythmes de vie, les activités humaines et les représentations culturelles.



ratljós

Le terme ratljós est un mot d'origine islandaise désignant une condition lumineuse intermédiaire, caractérisée par une clarté suffisante pour voir sans recourir à un éclairage artificiel. Il décrit un état de lumière diffuse, souvent associé aux longues périodes de crépuscule propres aux latitudes nordiques. Dans le contexte du Islande, ce phénomène est étroitement lié aux variations extrêmes de la durée du jour selon les saisons. Ratljós ne correspond ni à la pleine lumière du jour ni à l'obscurité complète, mais à un entre-deux perceptif. Ce terme témoigne de la richesse lexicale développée pour décrire des réalités environnementales spécifiques. Il illustre également le lien étroit entre langue, perception sensorielle et conditions naturelles, où la lumière influence les rythmes de vie, les activités humaines et les représentations culturelles.



ratljós

Le terme ratljós est un mot d'origine islandaise désignant une condition lumineuse intermédiaire, caractérisée par une clarté suffisante pour voir sans recourir à un éclairage artificiel. Il décrit un état de lumière diffuse, souvent associé aux longues périodes de crépuscule propres aux latitudes nordiques. Dans le contexte du Islande, ce phénomène est étroitement lié aux variations extrêmes de la durée du jour selon les saisons. Ratljós ne correspond ni à la pleine lumière du jour ni à l'obscurité complète, mais à un entre-deux perceptif. Ce terme témoigne de la richesse lexicale développée pour décrire des réalités environnementales spécifiques. Il illustre également le lien étroit entre langue, perception sensorielle et conditions naturelles, où la lumière influence les rythmes de vie, les activités humaines et les représentations culturelles.



ratljós

Le terme ratljós est un mot d'origine islandaise désignant une condition lumineuse intermédiaire, caractérisée par une clarté suffisante pour voir sans recourir à un éclairage artificiel. Il décrit un état de lumière diffuse, souvent associé aux longues périodes de crépuscule propres aux latitudes nordiques. Dans le contexte du Islande, ce phénomène est étroitement lié aux variations extrêmes de la durée du jour selon les saisons. Ratljós ne correspond ni à la pleine lumière du jour ni à l'obscurité complète, mais à un entre-deux perceptif. Ce terme témoigne de la richesse lexicale développée pour décrire des réalités environnementales spécifiques. Il illustre également le lien étroit entre langue, perception sensorielle et conditions naturelles, où la lumière influence les rythmes de vie, les activités humaines et les représentations culturelles.

