



● 1400-1500

● 1700-1800

● FRANCE

● **BORDEAUX**

● 02-ESPACE

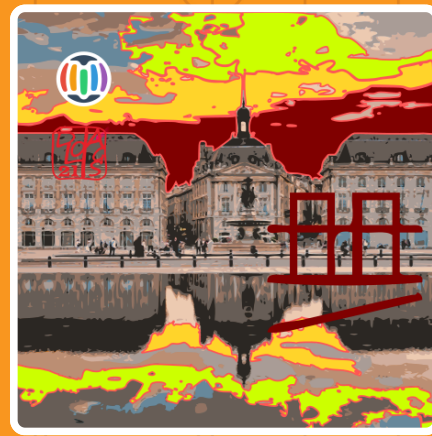
● HABITER

● VOIE

● **PLACE**

● 05-POUVOIR

● **POUVOIR**



● 1400-1500

● 1700-1800

● FRANCE

● **BORDEAUX**

● 02-ESPACE

● HABITER

● VOIE

● **PLACE**

● 05-POUVOIR

● **POUVOIR**



● 1400-1500

● 1700-1800

● FRANCE

● **BORDEAUX**

● 02-ESPACE

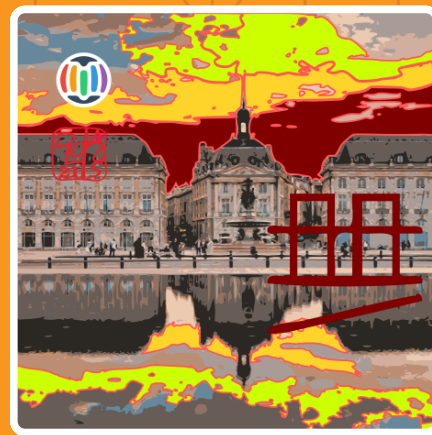
● HABITER

● VOIE

● **PLACE**

● 05-POUVOIR

● **POUVOIR**



● 1400-1500

● 1700-1800

● FRANCE

● **BORDEAUX**

● 02-ESPACE

● HABITER

● VOIE

● **PLACE**

● 05-POUVOIR

● **POUVOIR**



Place du Parlement (Bordeaux)

La Place du Parlement, achevée dans les années 1760 sur les plans de l'architecte André Portier, est un parfait exemple de l'urbanisme classique bordelais. Elle reflète la volonté de l'intendant Tourny d'aérer et d'embellir la ville, en harmonisant les façades et en créant des espaces ouverts. Ancien lieu de marché puis centre de débats publics, elle fut renommée en 1848 en mémoire du Parlement de Bordeaux, une cour souveraine établie par Charles VII en 1451. Aujourd'hui, la place séduit par son animation constante, son pavement à l'ancienne, sa fontaine centrale (installée en 1865), et ses terrasses, particulièrement vivantes aux beaux jours.



Place du Parlement (Bordeaux)

La Place du Parlement, achevée dans les années 1760 sur les plans de l'architecte André Portier, est un parfait exemple de l'urbanisme classique bordelais. Elle reflète la volonté de l'intendant Tourny d'aérer et d'embellir la ville, en harmonisant les façades et en créant des espaces ouverts. Ancien lieu de marché puis centre de débats publics, elle fut renommée en 1848 en mémoire du Parlement de Bordeaux, une cour souveraine établie par Charles VII en 1451. Aujourd'hui, la place séduit par son animation constante, son pavement à l'ancienne, sa fontaine centrale (installée en 1865), et ses terrasses, particulièrement vivantes aux beaux jours.



Place du Parlement (Bordeaux)

La Place du Parlement, achevée dans les années 1760 sur les plans de l'architecte André Portier, est un parfait exemple de l'urbanisme classique bordelais. Elle reflète la volonté de l'intendant Tourny d'aérer et d'embellir la ville, en harmonisant les façades et en créant des espaces ouverts. Ancien lieu de marché puis centre de débats publics, elle fut renommée en 1848 en mémoire du Parlement de Bordeaux, une cour souveraine établie par Charles VII en 1451. Aujourd'hui, la place séduit par son animation constante, son pavement à l'ancienne, sa fontaine centrale (installée en 1865), et ses terrasses, particulièrement vivantes aux beaux jours.



Place du Parlement (Bordeaux)

La Place du Parlement, achevée dans les années 1760 sur les plans de l'architecte André Portier, est un parfait exemple de l'urbanisme classique bordelais. Elle reflète la volonté de l'intendant Tourny d'aérer et d'embellir la ville, en harmonisant les façades et en créant des espaces ouverts. Ancien lieu de marché puis centre de débats publics, elle fut renommée en 1848 en mémoire du Parlement de Bordeaux, une cour souveraine établie par Charles VII en 1451. Aujourd'hui, la place séduit par son animation constante, son pavement à l'ancienne, sa fontaine centrale (installée en 1865), et ses terrasses, particulièrement vivantes aux beaux jours.

