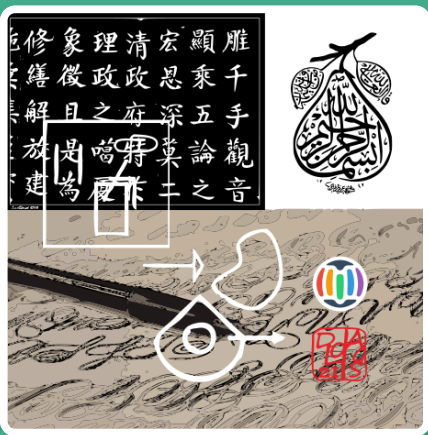
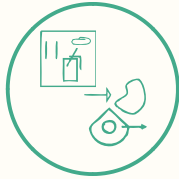


- CALLIGRAPHIE
- 07-COMMUNICATION
- ÉCRITURE
- ECRITURE ARABE
- 07-COMMUNICATION
- APPARENCE
- FORME



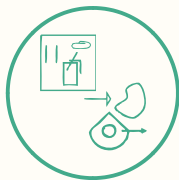
- CALLIGRAPHIE
- 07-COMMUNICATION
- ÉCRITURE
- ECRITURE ARABE
- 07-COMMUNICATION
- APPARENCE
- FORME



- CALLIGRAPHIE
- 07-COMMUNICATION
- ÉCRITURE
- ECRITURE ARABE
- 07-COMMUNICATION
- APPARENCE
- FORME



- CALLIGRAPHIE
- 07-COMMUNICATION
- ÉCRITURE
- ECRITURE ARABE
- 07-COMMUNICATION
- APPARENCE
- FORME



naskh

Le style naskh est l'un des styles calligraphiques arabes les plus répandus et les plus durables. Développé et codifié à partir de l'époque abbasside, il se distingue par sa grande lisibilité et son équilibre formel. Les lettres y sont arrondies, bien espacées et clairement différenciées, ce qui en fait un style particulièrement adapté à la copie des manuscrits. Le naskh a longtemps été privilégié pour l'écriture du Coran, des textes religieux, scientifiques et littéraires. Son apparente simplicité dissimule une grande rigueur dans les proportions et le tracé. Il incarne une calligraphie de la clarté, du savoir et de la transmission. Aujourd'hui encore, le naskh sert de base à l'écriture arabe imprimée moderne. Il représente le lien vivant entre calligraphie savante et usage quotidien.



naskh

Le style naskh est l'un des styles calligraphiques arabes les plus répandus et les plus durables. Développé et codifié à partir de l'époque abbasside, il se distingue par sa grande lisibilité et son équilibre formel. Les lettres y sont arrondies, bien espacées et clairement différenciées, ce qui en fait un style particulièrement adapté à la copie des manuscrits. Le naskh a longtemps été privilégié pour l'écriture du Coran, des textes religieux, scientifiques et littéraires. Son apparente simplicité dissimule une grande rigueur dans les proportions et le tracé. Il incarne une calligraphie de la clarté, du savoir et de la transmission. Aujourd'hui encore, le naskh sert de base à l'écriture arabe imprimée moderne. Il représente le lien vivant entre calligraphie savante et usage quotidien.



naskh

Le style naskh est l'un des styles calligraphiques arabes les plus répandus et les plus durables. Développé et codifié à partir de l'époque abbasside, il se distingue par sa grande lisibilité et son équilibre formel. Les lettres y sont arrondies, bien espacées et clairement différenciées, ce qui en fait un style particulièrement adapté à la copie des manuscrits. Le naskh a longtemps été privilégié pour l'écriture du Coran, des textes religieux, scientifiques et littéraires. Son apparente simplicité dissimule une grande rigueur dans les proportions et le tracé. Il incarne une calligraphie de la clarté, du savoir et de la transmission. Aujourd'hui encore, le naskh sert de base à l'écriture arabe imprimée moderne. Il représente le lien vivant entre calligraphie savante et usage quotidien.



naskh

Le style naskh est l'un des styles calligraphiques arabes les plus répandus et les plus durables. Développé et codifié à partir de l'époque abbasside, il se distingue par sa grande lisibilité et son équilibre formel. Les lettres y sont arrondies, bien espacées et clairement différenciées, ce qui en fait un style particulièrement adapté à la copie des manuscrits. Le naskh a longtemps été privilégié pour l'écriture du Coran, des textes religieux, scientifiques et littéraires. Son apparente simplicité dissimule une grande rigueur dans les proportions et le tracé. Il incarne une calligraphie de la clarté, du savoir et de la transmission. Aujourd'hui encore, le naskh sert de base à l'écriture arabe imprimée moderne. Il représente le lien vivant entre calligraphie savante et usage quotidien.

