

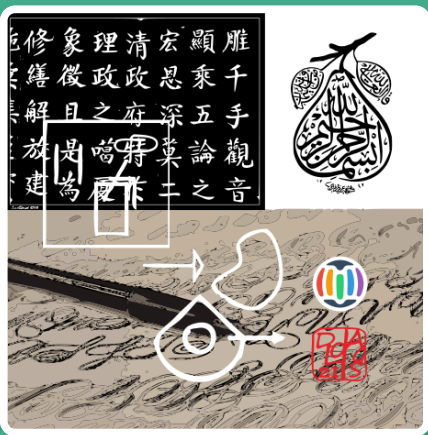
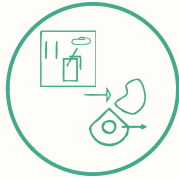
1000-1100

CALLIGRAPHIE

07-COMMUNICATION

ÉCRITURE

ECRITURE CHINOISE



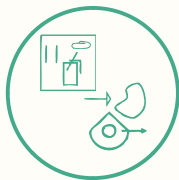
1000-1100

CALLIGRAPHIE

07-COMMUNICATION

ÉCRITURE

ECRITURE CHINOISE



1000-1100

CALLIGRAPHIE

07-COMMUNICATION

ÉCRITURE

ECRITURE CHINOISE



1000-1100

CALLIGRAPHIE

07-COMMUNICATION

ÉCRITURE

ECRITURE CHINOISE



Mi Fu

Mǐ Fú est l'un des plus grands calligraphes chinois de la dynastie Song, actif au XI^e siècle. Personnalité excentrique et érudit raffiné, il considérait la calligraphie comme l'expression directe du tempérament. Son style se distingue par une écriture fluide, énergique et parfois volontairement désordonnée. Il privilégiait l'élan du geste et la spontanéité plutôt que la stricte conformité aux modèles anciens. Mǐ Fú voyait la calligraphie comme une extension de la peinture et de la poésie. Son travail reflète l'idéal lettré chinois, où l'art est le prolongement de la vie intellectuelle. Il a profondément influencé la conception expressive de la calligraphie en Chine.



Mi Fu

Mǐ Fú est l'un des plus grands calligraphes chinois de la dynastie Song, actif au XI^e siècle. Personnalité excentrique et érudit raffiné, il considérait la calligraphie comme l'expression directe du tempérament. Son style se distingue par une écriture fluide, énergique et parfois volontairement désordonnée. Il privilégiait l'élan du geste et la spontanéité plutôt que la stricte conformité aux modèles anciens. Mǐ Fú voyait la calligraphie comme une extension de la peinture et de la poésie. Son travail reflète l'idéal lettré chinois, où l'art est le prolongement de la vie intellectuelle. Il a profondément influencé la conception expressive de la calligraphie en Chine.



Mi Fu

Mǐ Fú est l'un des plus grands calligraphes chinois de la dynastie Song, actif au XI^e siècle. Personnalité excentrique et érudit raffiné, il considérait la calligraphie comme l'expression directe du tempérament. Son style se distingue par une écriture fluide, énergique et parfois volontairement désordonnée. Il privilégiait l'élan du geste et la spontanéité plutôt que la stricte conformité aux modèles anciens. Mǐ Fú voyait la calligraphie comme une extension de la peinture et de la poésie. Son travail reflète l'idéal lettré chinois, où l'art est le prolongement de la vie intellectuelle. Il a profondément influencé la conception expressive de la calligraphie en Chine.



Mi Fu

Mǐ Fú est l'un des plus grands calligraphes chinois de la dynastie Song, actif au XI^e siècle. Personnalité excentrique et érudit raffiné, il considérait la calligraphie comme l'expression directe du tempérament. Son style se distingue par une écriture fluide, énergique et parfois volontairement désordonnée. Il privilégiait l'élan du geste et la spontanéité plutôt que la stricte conformité aux modèles anciens. Mǐ Fú voyait la calligraphie comme une extension de la peinture et de la poésie. Son travail reflète l'idéal lettré chinois, où l'art est le prolongement de la vie intellectuelle. Il a profondément influencé la conception expressive de la calligraphie en Chine.

