

● 1975-2000

● 04-SAVOIR

● ART

● FRANCE

● BORDEAUX

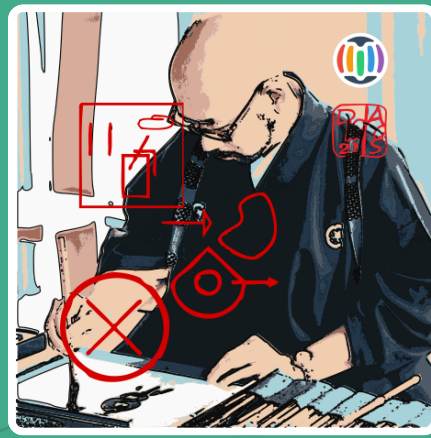
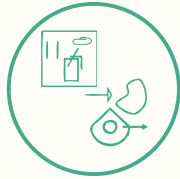
● CALLIGRAPHIE

● CHINE

● 07-COMMUNICATION

● ÉCRITURE

● JAPON



● 1975-2000

● 04-SAVOIR

● ART

● FRANCE

● BORDEAUX

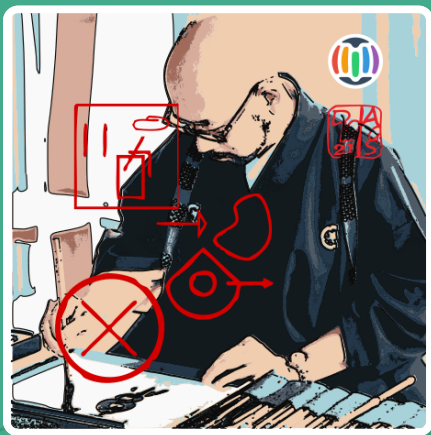
● CALLIGRAPHIE

● CHINE

● 07-COMMUNICATION

● ÉCRITURE

● JAPON



● 1975-2000

● 04-SAVOIR

● ART

● FRANCE

● BORDEAUX

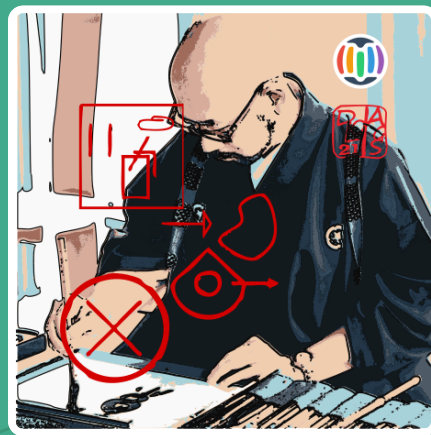
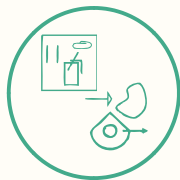
● CALLIGRAPHIE

● CHINE

● 07-COMMUNICATION

● ÉCRITURE

● JAPON



● 1975-2000

● 04-SAVOIR

● ART

● FRANCE

● BORDEAUX

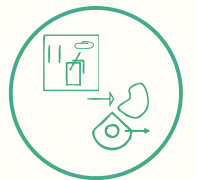
● CALLIGRAPHIE

● CHINE

● 07-COMMUNICATION

● ÉCRITURE

● JAPON



## Maaya Wakasugi

Maaya Wakasugi est un calligraphe japonais formé dès l'enfance aux écritures traditionnelles, dont la pratique s'enracine dans une connaissance approfondie des caractères anciens et de la littérature chinoise. Installé en France, il développe une carrière internationale mêlant expositions, performances et collaborations artistiques. Son travail se distingue par une tension féconde entre tradition et contemporanéité, où la rigueur calligraphique rencontre une gestuelle libre, presque chorégraphique. La critique souligne la puissance expressive de son trait, la dimension corporelle de son geste et la profondeur spirituelle de son approche. Engagé dans l'éducation artistique, notamment à la Philomathique de Bordeaux, il anime des ateliers ouverts à différents publics. Au-delà de l'écriture, Maaya Wakasugi explore la calligraphie comme un langage vivant, capable de relier Orient et Occident, héritage et innovation, dans une recherche esthétique et sensible du mouvement, de l'équilibre et du sens.

Source : d'après une critique de Nemoto Satoshi | [maayawakasugi.com](http://maayawakasugi.com)



## Maaya Wakasugi

Maaya Wakasugi est un calligraphe japonais formé dès l'enfance aux écritures traditionnelles, dont la pratique s'enracine dans une connaissance approfondie des caractères anciens et de la littérature chinoise. Installé en France, il développe une carrière internationale mêlant expositions, performances et collaborations artistiques. Son travail se distingue par une tension féconde entre tradition et contemporanéité, où la rigueur calligraphique rencontre une gestuelle libre, presque chorégraphique. La critique souligne la puissance expressive de son trait, la dimension corporelle de son geste et la profondeur spirituelle de son approche. Engagé dans l'éducation artistique, notamment à la Philomathique de Bordeaux, il anime des ateliers ouverts à différents publics. Au-delà de l'écriture, Maaya Wakasugi explore la calligraphie comme un langage vivant, capable de relier Orient et Occident, héritage et innovation, dans une recherche esthétique et sensible du mouvement, de l'équilibre et du sens.

Source : d'après une critique de Nemoto Satoshi | [maayawakasugi.com](http://maayawakasugi.com)



## Maaya Wakasugi

Maaya Wakasugi est un calligraphe japonais formé dès l'enfance aux écritures traditionnelles, dont la pratique s'enracine dans une connaissance approfondie des caractères anciens et de la littérature chinoise. Installé en France, il développe une carrière internationale mêlant expositions, performances et collaborations artistiques. Son travail se distingue par une tension féconde entre tradition et contemporanéité, où la rigueur calligraphique rencontre une gestuelle libre, presque chorégraphique. La critique souligne la puissance expressive de son trait, la dimension corporelle de son geste et la profondeur spirituelle de son approche. Engagé dans l'éducation artistique, notamment à la Philomathique de Bordeaux, il anime des ateliers ouverts à différents publics. Au-delà de l'écriture, Maaya Wakasugi explore la calligraphie comme un langage vivant, capable de relier Orient et Occident, héritage et innovation, dans une recherche esthétique et sensible du mouvement, de l'équilibre et du sens.

Source : d'après une critique de Nemoto Satoshi | [maayawakasugi.com](http://maayawakasugi.com)



## Maaya Wakasugi

Maaya Wakasugi est un calligraphe japonais formé dès l'enfance aux écritures traditionnelles, dont la pratique s'enracine dans une connaissance approfondie des caractères anciens et de la littérature chinoise. Installé en France, il développe une carrière internationale mêlant expositions, performances et collaborations artistiques. Son travail se distingue par une tension féconde entre tradition et contemporanéité, où la rigueur calligraphique rencontre une gestuelle libre, presque chorégraphique. La critique souligne la puissance expressive de son trait, la dimension corporelle de son geste et la profondeur spirituelle de son approche. Engagé dans l'éducation artistique, notamment à la Philomathique de Bordeaux, il anime des ateliers ouverts à différents publics. Au-delà de l'écriture, Maaya Wakasugi explore la calligraphie comme un langage vivant, capable de relier Orient et Occident, héritage et innovation, dans une recherche esthétique et sensible du mouvement, de l'équilibre et du sens.

Source : d'après une critique de Nemoto Satoshi | [maayawakasugi.com](http://maayawakasugi.com)

