



● 1700-1800

● ALLEMAGNE

● BERLIN

● LIBAN

● BEYROUTH

● FRANCE

● BORDEAUX

● 02-ESPACE

● HABITER

● CITÉ

● ETATS-UNIS
D'AMÉRIQUE

● INDONÉSIE

● JAKARTA

● ETATS-UNIS
D'AMÉRIQUE

● LOS ANGELES

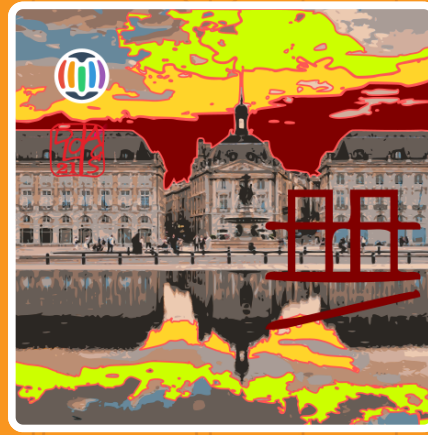
● MEXIQUE

● MEXICO

● INDE
MUMBAI

● JAPON

● NAGOYA



● 1700-1800

● ALLEMAGNE

● BERLIN

● LIBAN

● BEYROUTH

● FRANCE

● BORDEAUX

● 02-ESPACE

● HABITER

● CITÉ

● ETATS-UNIS
D'AMÉRIQUE

● INDONÉSIE

● JAKARTA

● ETATS-UNIS
D'AMÉRIQUE

● LOS ANGELES

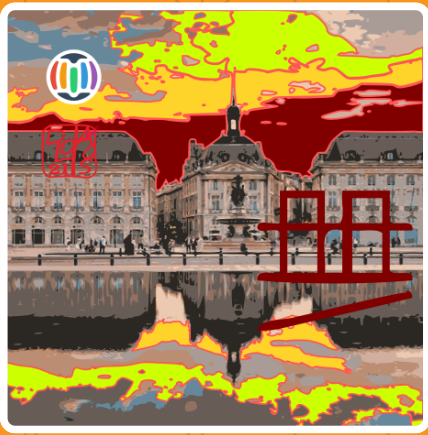
● MEXIQUE

● MEXICO

● INDE
MUMBAI

● JAPON

● NAGOYA



● 1700-1800

● ALLEMAGNE

● BERLIN

● LIBAN

● BEYROUTH

● FRANCE

● BORDEAUX

● 02-ESPACE

● HABITER

● CITÉ

● ETATS-UNIS
D'AMÉRIQUE

● INDONÉSIE

● JAKARTA

● ETATS-UNIS
D'AMÉRIQUE

● LOS ANGELES

● MEXIQUE

● MEXICO

● INDE
MUMBAI

● JAPON

● NAGOYA



● 1700-1800

● ALLEMAGNE

● BERLIN

● LIBAN

● BEYROUTH

● FRANCE

● BORDEAUX

● 02-ESPACE

● HABITER

● CITÉ

● ETATS-UNIS
D'AMÉRIQUE

● INDONÉSIE

● JAKARTA

● ETATS-UNIS
D'AMÉRIQUE

● LOS ANGELES

● MEXIQUE

● MEXICO

● INDE
MUMBAI

● JAPON

● NAGOYA



Los Angeles

Fondée en 1781 par des colons espagnols sous le nom de El Pueblo de Nuestra Señora la Reina de los Ángeles, Los Angeles (34° N - 118° O) devient américaine en 1848 après la guerre américano-mexicaine. Elle connaît une croissance explosive au XXe siècle grâce au pétrole, à l'aéronautique et surtout à Hollywood, berceau mondial du cinéma dès 1910. Métropole tentaculaire, LA est marquée par la diversité culturelle (latino, afro-américaine, asiatique, arménienne...), les arts (Getty Center, MOCA), l'industrie musicale et l'innovation technologique. Ville-symbole des contrastes américains, elle combine plages, collines et quartiers populaires ou luxueux. [villes jumelles de Los Angeles : Athènes | Auckland | Beyrouth | Berlin | Bordeaux | Busan | Eilat | Gizeh | Guangzhou | Ischia | Jakarta | Kaunas | Lusaka | Makati | Mexico | Mumbai | Nagoya | Saint-Pétersbourg | Salvador | San Salvador | Split | Yerevan...]



Los Angeles

Fondée en 1781 par des colons espagnols sous le nom de El Pueblo de Nuestra Señora la Reina de los Ángeles, Los Angeles (34° N - 118° O) devient américaine en 1848 après la guerre américano-mexicaine. Elle connaît une croissance explosive au XXe siècle grâce au pétrole, à l'aéronautique et surtout à Hollywood, berceau mondial du cinéma dès 1910. Métropole tentaculaire, LA est marquée par la diversité culturelle (latino, afro-américaine, asiatique, arménienne...), les arts (Getty Center, MOCA), l'industrie musicale et l'innovation technologique. Ville-symbole des contrastes américains, elle combine plages, collines et quartiers populaires ou luxueux. [villes jumelles de Los Angeles : Athènes | Auckland | Beyrouth | Berlin | Bordeaux | Busan | Eilat | Gizeh | Guangzhou | Ischia | Jakarta | Kaunas | Lusaka | Makati | Mexico | Mumbai | Nagoya | Saint-Pétersbourg | Salvador | San Salvador | Split | Yerevan...]



Los Angeles

Fondée en 1781 par des colons espagnols sous le nom de El Pueblo de Nuestra Señora la Reina de los Ángeles, Los Angeles (34° N - 118° O) devient américaine en 1848 après la guerre américano-mexicaine. Elle connaît une croissance explosive au XXe siècle grâce au pétrole, à l'aéronautique et surtout à Hollywood, berceau mondial du cinéma dès 1910. Métropole tentaculaire, LA est marquée par la diversité culturelle (latino, afro-américaine, asiatique, arménienne...), les arts (Getty Center, MOCA), l'industrie musicale et l'innovation technologique. Ville-symbole des contrastes américains, elle combine plages, collines et quartiers populaires ou luxueux. [villes jumelles de Los Angeles : Athènes | Auckland | Beyrouth | Berlin | Bordeaux | Busan | Eilat | Gizeh | Guangzhou | Ischia | Jakarta | Kaunas | Lusaka | Makati | Mexico | Mumbai | Nagoya | Saint-Pétersbourg | Salvador | San Salvador | Split | Yerevan...]



Los Angeles

Fondée en 1781 par des colons espagnols sous le nom de El Pueblo de Nuestra Señora la Reina de los Ángeles, Los Angeles (34° N - 118° O) devient américaine en 1848 après la guerre américano-mexicaine. Elle connaît une croissance explosive au XXe siècle grâce au pétrole, à l'aéronautique et surtout à Hollywood, berceau mondial du cinéma dès 1910. Métropole tentaculaire, LA est marquée par la diversité culturelle (latino, afro-américaine, asiatique, arménienne...), les arts (Getty Center, MOCA), l'industrie musicale et l'innovation technologique. Ville-symbole des contrastes américains, elle combine plages, collines et quartiers populaires ou luxueux. [villes jumelles de Los Angeles : Athènes | Auckland | Beyrouth | Berlin | Bordeaux | Busan | Eilat | Gizeh | Guangzhou | Ischia | Jakarta | Kaunas | Lusaka | Makati | Mexico | Mumbai | Nagoya | Saint-Pétersbourg | Salvador | San Salvador | Split | Yerevan...]

