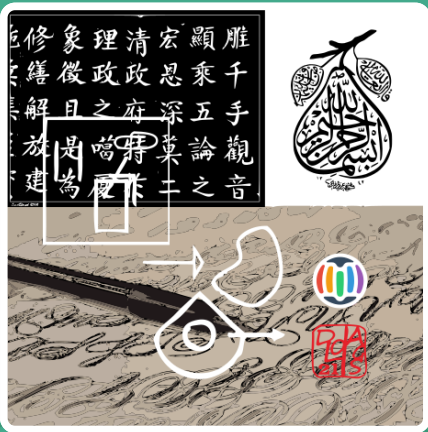
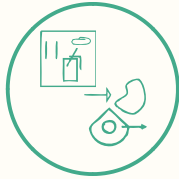
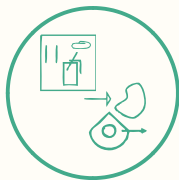


- CALLIGRAPHIE
- 07-COMMUNICATION
- ÉCRITURE
- ECRITURE CHINOISE
- 07-COMMUNICATION
- APPARENCE
- FORME
- LG CHINOIS



- CALLIGRAPHIE
- 07-COMMUNICATION
- ÉCRITURE
- ECRITURE CHINOISE
- 07-COMMUNICATION
- APPARENCE
- FORME
- LG CHINOIS



- CALLIGRAPHIE
- 07-COMMUNICATION
- ÉCRITURE
- ECRITURE CHINOISE
- 07-COMMUNICATION
- APPARENCE
- FORME
- LG CHINOIS



- CALLIGRAPHIE
- 07-COMMUNICATION
- ÉCRITURE
- ECRITURE CHINOISE
- 07-COMMUNICATION
- APPARENCE
- FORME
- LG CHINOIS



## lishu

Le lìshū (隸書), souvent traduit par écriture cléricale ou écriture scribale, est un style majeur de l'écriture chinoise qui s'est développé durant l'Antiquité, notamment à partir de la dynastie Han. À l'origine, il s'agit d'une écriture administrative, conçue pour faciliter le travail des scribes chargés de la rédaction des documents officiels. Par rapport aux formes plus anciennes et anguleuses, le lìshū se caractérise par des traits plus larges, aplatis et réguliers, avec des terminaisons marquées qui donnent au texte une grande stabilité visuelle. Cette écriture marque une étape essentielle dans l'évolution de la calligraphie chinoise, car elle introduit une plus grande lisibilité et une structure plus rationnelle des caractères. Progressivement, le lìshū dépasse son usage administratif pour devenir un style calligraphique à part entière, apprécié pour son équilibre, sa sobriété et sa force expressive. Il incarne le passage entre écriture utilitaire et art calligraphique, et reste aujourd'hui étudié comme fondement de nombreux styles ultérieurs.



## lishu

Le lìshū (隸書), souvent traduit par écriture cléricale ou écriture scribale, est un style majeur de l'écriture chinoise qui s'est développé durant l'Antiquité, notamment à partir de la dynastie Han. À l'origine, il s'agit d'une écriture administrative, conçue pour faciliter le travail des scribes chargés de la rédaction des documents officiels. Par rapport aux formes plus anciennes et anguleuses, le lìshū se caractérise par des traits plus larges, aplatis et réguliers, avec des terminaisons marquées qui donnent au texte une grande stabilité visuelle. Cette écriture marque une étape essentielle dans l'évolution de la calligraphie chinoise, car elle introduit une plus grande lisibilité et une structure plus rationnelle des caractères. Progressivement, le lìshū dépasse son usage administratif pour devenir un style calligraphique à part entière, apprécié pour son équilibre, sa sobriété et sa force expressive. Il incarne le passage entre écriture utilitaire et art calligraphique, et reste aujourd'hui étudié comme fondement de nombreux styles ultérieurs.



## lishu

Le lìshū (隸書), souvent traduit par écriture cléricale ou écriture scribale, est un style majeur de l'écriture chinoise qui s'est développé durant l'Antiquité, notamment à partir de la dynastie Han. À l'origine, il s'agit d'une écriture administrative, conçue pour faciliter le travail des scribes chargés de la rédaction des documents officiels. Par rapport aux formes plus anciennes et anguleuses, le lìshū se caractérise par des traits plus larges, aplatis et réguliers, avec des terminaisons marquées qui donnent au texte une grande stabilité visuelle. Cette écriture marque une étape essentielle dans l'évolution de la calligraphie chinoise, car elle introduit une plus grande lisibilité et une structure plus rationnelle des caractères. Progressivement, le lìshū dépasse son usage administratif pour devenir un style calligraphique à part entière, apprécié pour son équilibre, sa sobriété et sa force expressive. Il incarne le passage entre écriture utilitaire et art calligraphique, et reste aujourd'hui étudié comme fondement de nombreux styles ultérieurs.



## lishu

Le lìshū (隸書), souvent traduit par écriture cléricale ou écriture scribale, est un style majeur de l'écriture chinoise qui s'est développé durant l'Antiquité, notamment à partir de la dynastie Han. À l'origine, il s'agit d'une écriture administrative, conçue pour faciliter le travail des scribes chargés de la rédaction des documents officiels. Par rapport aux formes plus anciennes et anguleuses, le lìshū se caractérise par des traits plus larges, aplatis et réguliers, avec des terminaisons marquées qui donnent au texte une grande stabilité visuelle. Cette écriture marque une étape essentielle dans l'évolution de la calligraphie chinoise, car elle introduit une plus grande lisibilité et une structure plus rationnelle des caractères. Progressivement, le lìshū dépasse son usage administratif pour devenir un style calligraphique à part entière, apprécié pour son équilibre, sa sobriété et sa force expressive. Il incarne le passage entre écriture utilitaire et art calligraphique, et reste aujourd'hui étudié comme fondement de nombreux styles ultérieurs.

