

● 250-0

● 04-SAVOIR

● ART

● 02-ESPACE

● ENVIRONNEMENT

● AMÉRIQUE

● AMÉRIQUE DU SUD

● PEUPLES-AMÉRIQUE
DU SUD

● NAZCA

● PÉROU

● 04-SAVOIR

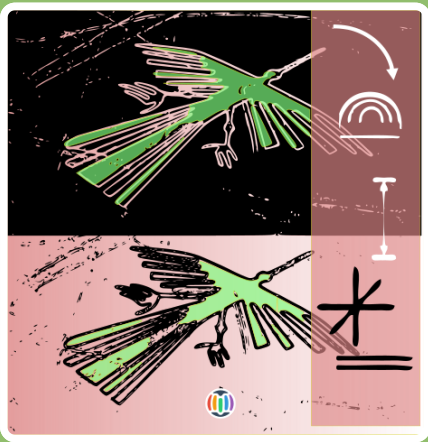
● NOMBRE

● SURFACE

● 02-ESPACE

● ENVIRONNEMENT

● TERRE



● 250-0

● 04-SAVOIR

● ART

● 02-ESPACE

● ENVIRONNEMENT

● AMÉRIQUE

● AMÉRIQUE DU SUD

● PEUPLES-AMÉRIQUE
DU SUD

● NAZCA

● PÉROU

● 04-SAVOIR

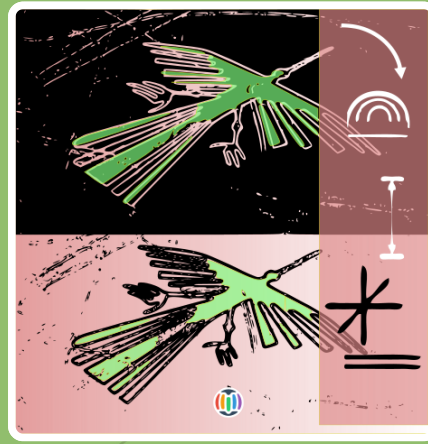
● NOMBRE

● SURFACE

● 02-ESPACE

● ENVIRONNEMENT

● TERRE



● 250-0

● 04-SAVOIR

● ART

● 02-ESPACE

● ENVIRONNEMENT

● AMÉRIQUE

● AMÉRIQUE DU SUD

● PEUPLES-AMÉRIQUE
DU SUD

● NAZCA

● PÉROU

● 04-SAVOIR

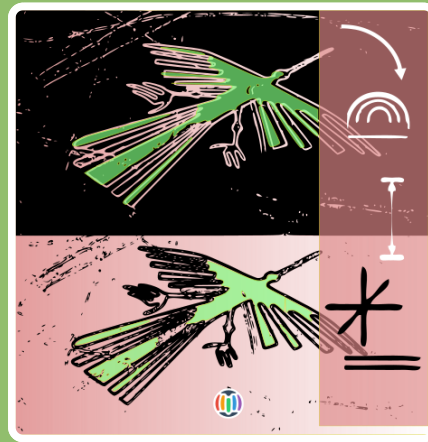
● NOMBRE

● SURFACE

● 02-ESPACE

● ENVIRONNEMENT

● TERRE



● 250-0

● 04-SAVOIR

● ART

● 02-ESPACE

● ENVIRONNEMENT

● AMÉRIQUE

● AMÉRIQUE DU SUD

● PEUPLES-AMÉRIQUE
DU SUD

● NAZCA

● PÉROU

● 04-SAVOIR

● NOMBRE

● SURFACE

● 02-ESPACE

● ENVIRONNEMENT

● TERRE



Lignes et géoglyphes de Nazca

Les lignes et géoglyphes de Nazca sont des motifs géants tracés dans le désert de Nazca, au Pérou, par la civilisation Nazca entre 200 av.J-C et 600 ap.J-C. Ces figures, qui comprennent des animaux, des plantes stylisées et des géométries, sont tracées en creusant des lignes peu profondes dans le sol rocailleux pour exposer la couche plus claire de la roche en dessous. Leur dessin exact demeure en grande partie mystérieux, mais on pense qu'ils avaient des significations culturelles, astronomiques ou religieuses. Les lignes de Nazca sont surtout connues pour leur gigantisme et leur précision géométrique, et elles ont été désignées site du patrimoine mondial de l'UNESCO.



Lignes et géoglyphes de Nazca

Les lignes et géoglyphes de Nazca sont des motifs géants tracés dans le désert de Nazca, au Pérou, par la civilisation Nazca entre 200 av.J-C et 600 ap.J-C. Ces figures, qui comprennent des animaux, des plantes stylisées et des géométries, sont tracées en creusant des lignes peu profondes dans le sol rocailleux pour exposer la couche plus claire de la roche en dessous. Leur dessin exact demeure en grande partie mystérieux, mais on pense qu'ils avaient des significations culturelles, astronomiques ou religieuses. Les lignes de Nazca sont surtout connues pour leur gigantisme et leur précision géométrique, et elles ont été désignées site du patrimoine mondial de l'UNESCO.



Lignes et géoglyphes de Nazca

Les lignes et géoglyphes de Nazca sont des motifs géants tracés dans le désert de Nazca, au Pérou, par la civilisation Nazca entre 200 av.J-C et 600 ap.J-C. Ces figures, qui comprennent des animaux, des plantes stylisées et des géométries, sont tracées en creusant des lignes peu profondes dans le sol rocailleux pour exposer la couche plus claire de la roche en dessous. Leur dessin exact demeure en grande partie mystérieux, mais on pense qu'ils avaient des significations culturelles, astronomiques ou religieuses. Les lignes de Nazca sont surtout connues pour leur gigantisme et leur précision géométrique, et elles ont été désignées site du patrimoine mondial de l'UNESCO.



Lignes et géoglyphes de Nazca

Les lignes et géoglyphes de Nazca sont des motifs géants tracés dans le désert de Nazca, au Pérou, par la civilisation Nazca entre 200 av.J-C et 600 ap.J-C. Ces figures, qui comprennent des animaux, des plantes stylisées et des géométries, sont tracées en creusant des lignes peu profondes dans le sol rocailleux pour exposer la couche plus claire de la roche en dessous. Leur dessin exact demeure en grande partie mystérieux, mais on pense qu'ils avaient des significations culturelles, astronomiques ou religieuses. Les lignes de Nazca sont surtout connues pour leur gigantisme et leur précision géométrique, et elles ont été désignées site du patrimoine mondial de l'UNESCO.

