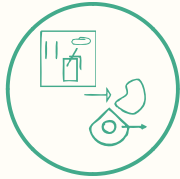
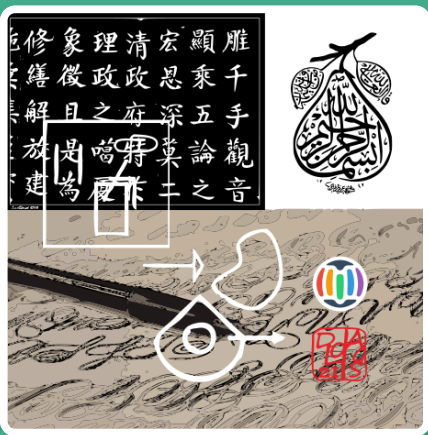


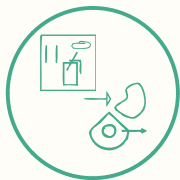
- CALLIGRAPHIE
- 07-COMMUNICATION
- ÉCRITURE
- ECRITURE CHINOISE
- 07-COMMUNICATION
- APPARENCE
- FORME
- LG CHINOIS



- CALLIGRAPHIE
- 07-COMMUNICATION
- ÉCRITURE
- ECRITURE CHINOISE
- 07-COMMUNICATION
- APPARENCE
- FORME
- LG CHINOIS



- CALLIGRAPHIE
- 07-COMMUNICATION
- ÉCRITURE
- ECRITURE CHINOISE
- 07-COMMUNICATION
- APPARENCE
- FORME
- LG CHINOIS



- CALLIGRAPHIE
- 07-COMMUNICATION
- ÉCRITURE
- ECRITURE CHINOISE
- 07-COMMUNICATION
- APPARENCE
- FORME
- LG CHINOIS



kaishu

Le kǎishū (楷书), ou écriture régulière, est le style le plus normé et le plus lisible de la calligraphie chinoise. Il s'impose progressivement comme modèle standard à partir de la fin de l'Antiquité, servant de base à l'apprentissage de l'écriture jusqu'à aujourd'hui. Chaque caractère y est clairement structuré, avec des traits distincts, bien proportionnés et précisément ordonnés. Le kǎishū incarne l'idéal de clarté, d'équilibre et de maîtrise. Il est souvent considéré comme le fondement technique indispensable avant d'aborder des styles plus libres comme le xíngshū ou le cǎoshū. Sur le plan esthétique, il valorise la retenue, la stabilité et la rigueur, tout en laissant place à une expression subtile du tempérament du calligraphe. Le kǎishū est à la fois un outil de transmission du savoir et une forme d'art raffinée. Il représente l'harmonie entre discipline formelle et expression personnelle contrôlée.



kaishu

Le kǎishū (楷书), ou écriture régulière, est le style le plus normé et le plus lisible de la calligraphie chinoise. Il s'impose progressivement comme modèle standard à partir de la fin de l'Antiquité, servant de base à l'apprentissage de l'écriture jusqu'à aujourd'hui. Chaque caractère y est clairement structuré, avec des traits distincts, bien proportionnés et précisément ordonnés. Le kǎishū incarne l'idéal de clarté, d'équilibre et de maîtrise. Il est souvent considéré comme le fondement technique indispensable avant d'aborder des styles plus libres comme le xíngshū ou le cǎoshū. Sur le plan esthétique, il valorise la retenue, la stabilité et la rigueur, tout en laissant place à une expression subtile du tempérament du calligraphe. Le kǎishū est à la fois un outil de transmission du savoir et une forme d'art raffinée. Il représente l'harmonie entre discipline formelle et expression personnelle contrôlée.



kaishu

Le kǎishū (楷书), ou écriture régulière, est le style le plus normé et le plus lisible de la calligraphie chinoise. Il s'impose progressivement comme modèle standard à partir de la fin de l'Antiquité, servant de base à l'apprentissage de l'écriture jusqu'à aujourd'hui. Chaque caractère y est clairement structuré, avec des traits distincts, bien proportionnés et précisément ordonnés. Le kǎishū incarne l'idéal de clarté, d'équilibre et de maîtrise. Il est souvent considéré comme le fondement technique indispensable avant d'aborder des styles plus libres comme le xíngshū ou le cǎoshū. Sur le plan esthétique, il valorise la retenue, la stabilité et la rigueur, tout en laissant place à une expression subtile du tempérament du calligraphe. Le kǎishū est à la fois un outil de transmission du savoir et une forme d'art raffinée. Il représente l'harmonie entre discipline formelle et expression personnelle contrôlée.



kaishu

Le kǎishū (楷书), ou écriture régulière, est le style le plus normé et le plus lisible de la calligraphie chinoise. Il s'impose progressivement comme modèle standard à partir de la fin de l'Antiquité, servant de base à l'apprentissage de l'écriture jusqu'à aujourd'hui. Chaque caractère y est clairement structuré, avec des traits distincts, bien proportionnés et précisément ordonnés. Le kǎishū incarne l'idéal de clarté, d'équilibre et de maîtrise. Il est souvent considéré comme le fondement technique indispensable avant d'aborder des styles plus libres comme le xíngshū ou le cǎoshū. Sur le plan esthétique, il valorise la retenue, la stabilité et la rigueur, tout en laissant place à une expression subtile du tempérament du calligraphe. Le kǎishū est à la fois un outil de transmission du savoir et une forme d'art raffinée. Il représente l'harmonie entre discipline formelle et expression personnelle contrôlée.

