



● ARGENTINE

● CHILI

● 03-SOCIÉTÉ

● HUMAIN

● 07-COMMUNICATION

● LANGUE

● AMÉRIQUE

● AMÉRIQUE DU SUD

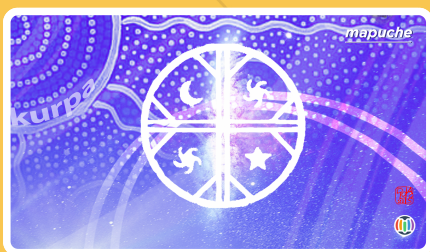
● PEUPLES-AMÉRIQUE DU SUD

● MAPUCHE

● 03-SOCIÉTÉ

● HUMAIN

● PEUPLE



● ARGENTINE

● CHILI

● 03-SOCIÉTÉ

● HUMAIN

● 07-COMMUNICATION

● LANGUE

● AMÉRIQUE

● AMÉRIQUE DU SUD

● PEUPLES-AMÉRIQUE DU SUD

● MAPUCHE

● 03-SOCIÉTÉ

● HUMAIN

● PEUPLE



● ARGENTINE

● CHILI

● 03-SOCIÉTÉ

● HUMAIN

● 07-COMMUNICATION

● LANGUE

● AMÉRIQUE

● AMÉRIQUE DU SUD

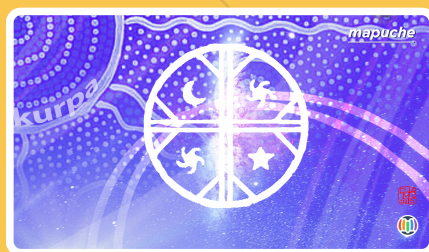
● PEUPLES-AMÉRIQUE DU SUD

● MAPUCHE

● 03-SOCIÉTÉ

● HUMAIN

● PEUPLE



● ARGENTINE

● CHILI

● 03-SOCIÉTÉ

● HUMAIN

● 07-COMMUNICATION

● LANGUE

● AMÉRIQUE

● AMÉRIQUE DU SUD

● PEUPLES-AMÉRIQUE DU SUD

● MAPUCHE

● 03-SOCIÉTÉ

● HUMAIN

● PEUPLE



Gens et langue de la Terre...

La planète Terre précède et survivra aux humains, mais notre exploitation souvent aveugle de ses ressources invite à repenser notre relation à elle. Les Mapuche, « gens de la Terre », parlent le mapudungun, langue de la terre, et racontent que l'Univers commença par le Chrufken Ruka, « l'explosion de la chambre haute ». La maison traditionnelle, le ruka, construite collectivement, symbolise cette collaboration originelle. Leur drapeau illustre ces savoirs : le kultrun, percussion en demi-sphère, représente la Terre, le cercle l'infini, et y figurent les quatre points cardinaux, le soleil, la lune et les étoiles, autant de repères pour le machi, chaman qui lit les forces de l'univers transmises par Ngünechen, divinité de la vie. À l'instar des Mapuche, d'autres civilisations proposent des visions cosmogoniques et planétaires, révélant des équilibres entre mythes, arts et sciences. Cette sagesse invite à réfléchir à notre rapport à la Terre, à sa place dans l'univers, et à la responsabilité de préserver ses forces et cycles naturels, en commençant par questionner ce que sont réellement « planète » et « astre ».



Gens et langue de la Terre...

La planète Terre précède et survivra aux humains, mais notre exploitation souvent aveugle de ses ressources invite à repenser notre relation à elle. Les Mapuche, « gens de la Terre », parlent le mapudungun, langue de la terre, et racontent que l'Univers commença par le Chrufken Ruka, « l'explosion de la chambre haute ». La maison traditionnelle, le ruka, construite collectivement, symbolise cette collaboration originelle. Leur drapeau illustre ces savoirs : le kultrun, percussion en demi-sphère, représente la Terre, le cercle l'infini, et y figurent les quatre points cardinaux, le soleil, la lune et les étoiles, autant de repères pour le machi, chaman qui lit les forces de l'univers transmises par Ngünechen, divinité de la vie. À l'instar des Mapuche, d'autres civilisations proposent des visions cosmogoniques et planétaires, révélant des équilibres entre mythes, arts et sciences. Cette sagesse invite à réfléchir à notre rapport à la Terre, à sa place dans l'univers, et à la responsabilité de préserver ses forces et cycles naturels, en commençant par questionner ce que sont réellement « planète » et « astre ».



Gens et langue de la Terre...

La planète Terre précède et survivra aux humains, mais notre exploitation souvent aveugle de ses ressources invite à repenser notre relation à elle. Les Mapuche, « gens de la Terre », parlent le mapudungun, langue de la terre, et racontent que l'Univers commença par le Chrufken Ruka, « l'explosion de la chambre haute ». La maison traditionnelle, le ruka, construite collectivement, symbolise cette collaboration originelle. Leur drapeau illustre ces savoirs : le kultrun, percussion en demi-sphère, représente la Terre, le cercle l'infini, et y figurent les quatre points cardinaux, le soleil, la lune et les étoiles, autant de repères pour le machi, chaman qui lit les forces de l'univers transmises par Ngünechen, divinité de la vie. À l'instar des Mapuche, d'autres civilisations proposent des visions cosmogoniques et planétaires, révélant des équilibres entre mythes, arts et sciences. Cette sagesse invite à réfléchir à notre rapport à la Terre, à sa place dans l'univers, et à la responsabilité de préserver ses forces et cycles naturels, en commençant par questionner ce que sont réellement « planète » et « astre ».



Gens et langue de la Terre...

La planète Terre précède et survivra aux humains, mais notre exploitation souvent aveugle de ses ressources invite à repenser notre relation à elle. Les Mapuche, « gens de la Terre », parlent le mapudungun, langue de la terre, et racontent que l'Univers commença par le Chrufken Ruka, « l'explosion de la chambre haute ». La maison traditionnelle, le ruka, construite collectivement, symbolise cette collaboration originelle. Leur drapeau illustre ces savoirs : le kultrun, percussion en demi-sphère, représente la Terre, le cercle l'infini, et y figurent les quatre points cardinaux, le soleil, la lune et les étoiles, autant de repères pour le machi, chaman qui lit les forces de l'univers transmises par Ngünechen, divinité de la vie. À l'instar des Mapuche, d'autres civilisations proposent des visions cosmogoniques et planétaires, révélant des équilibres entre mythes, arts et sciences. Cette sagesse invite à réfléchir à notre rapport à la Terre, à sa place dans l'univers, et à la responsabilité de préserver ses forces et cycles naturels, en commençant par questionner ce que sont réellement « planète » et « astre ».

