



● 1500-1600

● FRANCE
● **BORDEAUX**

● 02-ESPACE
● HABITER
● **CITÉ**

● POLOGNE
● **CRACOVIE**

● ROYAUME-UNI
● ÉCOSSE
● **EDIMBOURG**

● MAROC
● **FÈS**

● ITALIE
● **FLORENCE**

● ALLEMAGNE
● **FRANCFORT**

● AUTRICHE
● **INNSBRUCK**

● ISRAËL
● **JÉRUSALEM**

● UKRAINE
● **KIEV**



● 1500-1600

● FRANCE
● **BORDEAUX**

● 02-ESPACE
● HABITER
● **CITÉ**

● POLOGNE
● **CRACOVIE**

● ROYAUME-UNI
● ÉCOSSE
● **EDIMBOURG**

● MAROC
● **FÈS**

● ITALIE
● **FLORENCE**

● ALLEMAGNE
● **FRANCFORT**

● AUTRICHE
● **INNSBRUCK**

● ISRAËL
● **JÉRUSALEM**

● UKRAINE
● **KIEV**



● 1500-1600

● FRANCE
● **BORDEAUX**

● 02-ESPACE
● HABITER
● **CITÉ**

● POLOGNE
● **CRACOVIE**

● ROYAUME-UNI
● ÉCOSSE
● **EDIMBOURG**

● MAROC
● **FÈS**

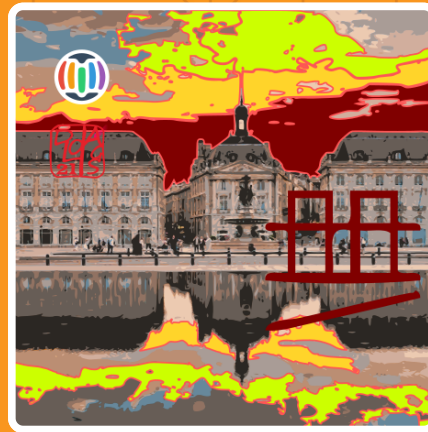
● ITALIE
● **FLORENCE**

● ALLEMAGNE
● **FRANCFORT**

● AUTRICHE
● **INNSBRUCK**

● ISRAËL
● **JÉRUSALEM**

● UKRAINE
● **KIEV**



● 1500-1600

● FRANCE
● **BORDEAUX**

● 02-ESPACE
● HABITER
● **CITÉ**

● POLOGNE
● **CRACOVIE**

● ROYAUME-UNI
● ÉCOSSE
● **EDIMBOURG**

● MAROC
● **FÈS**

● ITALIE
● **FLORENCE**

● ALLEMAGNE
● **FRANCFORT**

● AUTRICHE
● **INNSBRUCK**

● ISRAËL
● **JÉRUSALEM**

● UKRAINE
● **KIEV**



Cracovie

Cracovie (50° N - 20° E), située au sud de la Pologne, est l'ancienne capitale royale (jusqu'en 1596). Elle fut un haut lieu de la culture et du commerce dès le Moyen Âge, intégrée à la Hanse et dotée de l'Université Jagellonne (1364). Le château du Wawel, la vieille ville et le quartier juif de Kazimierz témoignent de son riche passé. Cracovie est marquée par la Seconde Guerre mondiale (ghetto juif, proximité d'Auschwitz) et la figure de Karol Wojtyła, futur Jean-Paul II. Elle a été capitale européenne de la culture en 2000 et conserve un rayonnement artistique majeur.

[villes jumelles de Cracovie : Bordeaux | Bratislava | Budapest | Cambridge (Massachusetts) | Chişinău | Curitiba | Cusco | Édimbourg | Fès | Florence | Francfort | Innsbruck | Jérusalem | Kiev | La Havane | Leipzig | Lviv | Milan | Nuremberg | Orléans | Rochester | Saint-Pétersbourg | San Francisco | Séville | Strasbourg | Tbilissi | Vilnius | Zagreb...]



Cracovie

Cracovie (50° N - 20° E), située au sud de la Pologne, est l'ancienne capitale royale (jusqu'en 1596). Elle fut un haut lieu de la culture et du commerce dès le Moyen Âge, intégrée à la Hanse et dotée de l'Université Jagellonne (1364). Le château du Wawel, la vieille ville et le quartier juif de Kazimierz témoignent de son riche passé. Cracovie est marquée par la Seconde Guerre mondiale (ghetto juif, proximité d'Auschwitz) et la figure de Karol Wojtyła, futur Jean-Paul II. Elle a été capitale européenne de la culture en 2000 et conserve un rayonnement artistique majeur.

[villes jumelles de Cracovie : Bordeaux | Bratislava | Budapest | Cambridge (Massachusetts) | Chişinău | Curitiba | Cusco | Édimbourg | Fès | Florence | Francfort | Innsbruck | Jérusalem | Kiev | La Havane | Leipzig | Lviv | Milan | Nuremberg | Orléans | Rochester | Saint-Pétersbourg | San Francisco | Séville | Strasbourg | Tbilissi | Vilnius | Zagreb...]



Cracovie

Cracovie (50° N - 20° E), située au sud de la Pologne, est l'ancienne capitale royale (jusqu'en 1596). Elle fut un haut lieu de la culture et du commerce dès le Moyen Âge, intégrée à la Hanse et dotée de l'Université Jagellonne (1364). Le château du Wawel, la vieille ville et le quartier juif de Kazimierz témoignent de son riche passé. Cracovie est marquée par la Seconde Guerre mondiale (ghetto juif, proximité d'Auschwitz) et la figure de Karol Wojtyła, futur Jean-Paul II. Elle a été capitale européenne de la culture en 2000 et conserve un rayonnement artistique majeur.

[villes jumelles de Cracovie : Bordeaux | Bratislava | Budapest | Cambridge (Massachusetts) | Chişinău | Curitiba | Cusco | Édimbourg | Fès | Florence | Francfort | Innsbruck | Jérusalem | Kiev | La Havane | Leipzig | Lviv | Milan | Nuremberg | Orléans | Rochester | Saint-Pétersbourg | San Francisco | Séville | Strasbourg | Tbilissi | Vilnius | Zagreb...]



Cracovie

Cracovie (50° N - 20° E), située au sud de la Pologne, est l'ancienne capitale royale (jusqu'en 1596). Elle fut un haut lieu de la culture et du commerce dès le Moyen Âge, intégrée à la Hanse et dotée de l'Université Jagellonne (1364). Le château du Wawel, la vieille ville et le quartier juif de Kazimierz témoignent de son riche passé. Cracovie est marquée par la Seconde Guerre mondiale (ghetto juif, proximité d'Auschwitz) et la figure de Karol Wojtyła, futur Jean-Paul II. Elle a été capitale européenne de la culture en 2000 et conserve un rayonnement artistique majeur.

[villes jumelles de Cracovie : Bordeaux | Bratislava | Budapest | Cambridge (Massachusetts) | Chişinău | Curitiba | Cusco | Édimbourg | Fès | Florence | Francfort | Innsbruck | Jérusalem | Kiev | La Havane | Leipzig | Lviv | Milan | Nuremberg | Orléans | Rochester | Saint-Pétersbourg | San Francisco | Séville | Strasbourg | Tbilissi | Vilnius | Zagreb...]

