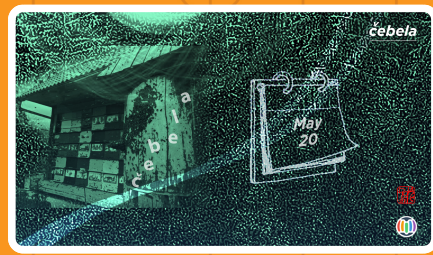
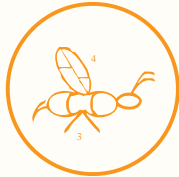


- 02-ESPACE
- ESPÈCES
- ANIMAL
- INVERTÉBRÉ
- INSECTE
- **ABEILLE**

- 02-ESPACE
- **ESPÈCES**

● **LGS SLAVES**

- **SLOVÉNIE**

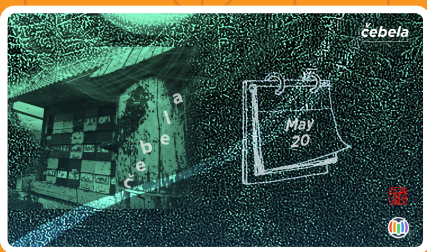
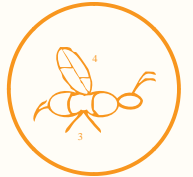


- 02-ESPACE
- ESPÈCES
- ANIMAL
- INVERTÉBRÉ
- INSECTE
- **ABEILLE**

- 02-ESPACE
- **ESPÈCES**

● **LGS SLAVES**

- **SLOVÉNIE**

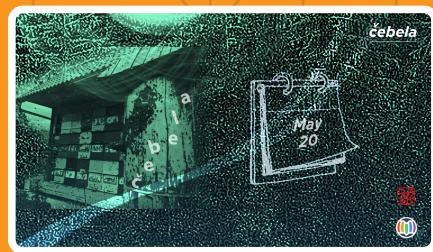
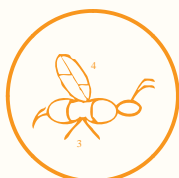


- 02-ESPACE
- ESPÈCES
- ANIMAL
- INVERTÉBRÉ
- INSECTE
- **ABEILLE**

- 02-ESPACE
- **ESPÈCES**

● **LGS SLAVES**

- **SLOVÉNIE**

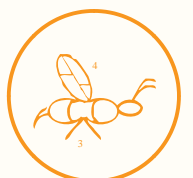


- 02-ESPACE
- ESPÈCES
- ANIMAL
- INVERTÉBRÉ
- INSECTE
- **ABEILLE**

- 02-ESPACE
- **ESPÈCES**

● **LGS SLAVES**

- **SLOVÉNIE**



čebela, éloge de la fragilité...

Il est possible qu'en Slovénie l'on dise qu'une personne est « aussi diligente qu'une abeille » (Priden kot čebela) ou que « le miel et le lait coulent » (Cedita se med in mleko), révélant l'importance symbolique et pratique des abeilles. Cette tradition apicole, vieille de plus de mille ans, culmine avec Anton Janša (1734-1773), pionnier de l'apiculture moderne, qui transforma savoir et pratiques : taille et forme des ruches adaptées à l'empilement, transmission des techniques, héritage artistique encore visible aujourd'hui. Pour honorer cette excellence, la Slovénie a choisi le 20 mai comme Journée mondiale des abeilles, rappelant que leur protection est essentielle non seulement pour elles mais pour nos ressources alimentaires et notre survie collective. Cette fragilité, manifeste dans la Vie et dans nos écosystèmes, nous invite à réfléchir à nos aveuglements et à envisager des mesures plus conscientes dans les domaines environnementaux, sociaux ou géopolitiques. Questionner la fragilité, c'est peut-être déjà commencer à transformer notre rapport au monde et à nos responsabilités.



čebela, éloge de la fragilité...

Il est possible qu'en Slovénie l'on dise qu'une personne est « aussi diligente qu'une abeille » (Priden kot čebela) ou que « le miel et le lait coulent » (Cedita se med in mleko), révélant l'importance symbolique et pratique des abeilles. Cette tradition apicole, vieille de plus de mille ans, culmine avec Anton Janša (1734-1773), pionnier de l'apiculture moderne, qui transforma savoir et pratiques : taille et forme des ruches adaptées à l'empilement, transmission des techniques, héritage artistique encore visible aujourd'hui. Pour honorer cette excellence, la Slovénie a choisi le 20 mai comme Journée mondiale des abeilles, rappelant que leur protection est essentielle non seulement pour elles mais pour nos ressources alimentaires et notre survie collective. Cette fragilité, manifeste dans la Vie et dans nos écosystèmes, nous invite à réfléchir à nos aveuglements et à envisager des mesures plus conscientes dans les domaines environnementaux, sociaux ou géopolitiques. Questionner la fragilité, c'est peut-être déjà commencer à transformer notre rapport au monde et à nos responsabilités.



čebela, éloge de la fragilité...

Il est possible qu'en Slovénie l'on dise qu'une personne est « aussi diligente qu'une abeille » (Priden kot čebela) ou que « le miel et le lait coulent » (Cedita se med in mleko), révélant l'importance symbolique et pratique des abeilles. Cette tradition apicole, vieille de plus de mille ans, culmine avec Anton Janša (1734-1773), pionnier de l'apiculture moderne, qui transforma savoir et pratiques : taille et forme des ruches adaptées à l'empilement, transmission des techniques, héritage artistique encore visible aujourd'hui. Pour honorer cette excellence, la Slovénie a choisi le 20 mai comme Journée mondiale des abeilles, rappelant que leur protection est essentielle non seulement pour elles mais pour nos ressources alimentaires et notre survie collective. Cette fragilité, manifeste dans la Vie et dans nos écosystèmes, nous invite à réfléchir à nos aveuglements et à envisager des mesures plus conscientes dans les domaines environnementaux, sociaux ou géopolitiques. Questionner la fragilité, c'est peut-être déjà commencer à transformer notre rapport au monde et à nos responsabilités.



čebela, éloge de la fragilité...

Il est possible qu'en Slovénie l'on dise qu'une personne est « aussi diligente qu'une abeille » (Priden kot čebela) ou que « le miel et le lait coulent » (Cedita se med in mleko), révélant l'importance symbolique et pratique des abeilles. Cette tradition apicole, vieille de plus de mille ans, culmine avec Anton Janša (1734-1773), pionnier de l'apiculture moderne, qui transforma savoir et pratiques : taille et forme des ruches adaptées à l'empilement, transmission des techniques, héritage artistique encore visible aujourd'hui. Pour honorer cette excellence, la Slovénie a choisi le 20 mai comme Journée mondiale des abeilles, rappelant que leur protection est essentielle non seulement pour elles mais pour nos ressources alimentaires et notre survie collective. Cette fragilité, manifeste dans la Vie et dans nos écosystèmes, nous invite à réfléchir à nos aveuglements et à envisager des mesures plus conscientes dans les domaines environnementaux, sociaux ou géopolitiques. Questionner la fragilité, c'est peut-être déjà commencer à transformer notre rapport au monde et à nos responsabilités.

