

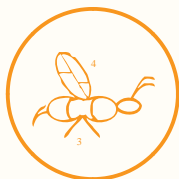


1700-1800

- 02-ESPACE
- ESPÈCES
- ANIMAL
- INVERTÉBRÉ
- INSECTE
- ABEILLE**

- 02-ESPACE
- ESPÈCES**

SLOVÉNIE

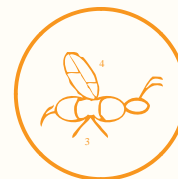


1700-1800

- 02-ESPACE
- ESPÈCES
- ANIMAL
- INVERTÉBRÉ
- INSECTE
- ABEILLE**

- 02-ESPACE
- ESPÈCES**

SLOVÉNIE

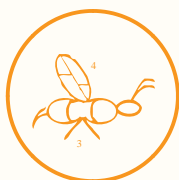


1700-1800

- 02-ESPACE
- ESPÈCES
- ANIMAL
- INVERTÉBRÉ
- INSECTE
- ABEILLE**

- 02-ESPACE
- ESPÈCES**

SLOVÉNIE

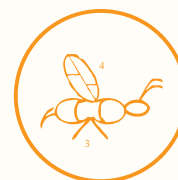


1700-1800

- 02-ESPACE
- ESPÈCES
- ANIMAL
- INVERTÉBRÉ
- INSECTE
- ABEILLE**

- 02-ESPACE
- ESPÈCES**

SLOVÉNIE



Anton Janša

Anton Janša (1734-1773) - Apiculteur et peintre slovène, considéré comme l'un des pionniers de l'apiculture moderne. Il a servi comme apiculteur impérial à la cour de Marie-Thérèse d'Autriche au XVIIIe siècle. Janša a développé des techniques novatrices d'élevage de reines et de gestion des colonies d'abeilles, laissant une influence durable sur la pratique apicole. En plus de ses contributions à l'apiculture, il était également peintre, créant des œuvres notamment dans le domaine de l'apiculture et de la botanique. Sa journée de naissance, le 20 mai, est aujourd'hui célébrée comme la Journée mondiale des abeilles en son honneur.



Anton Janša

Anton Janša (1734-1773) - Apiculteur et peintre slovène, considéré comme l'un des pionniers de l'apiculture moderne. Il a servi comme apiculteur impérial à la cour de Marie-Thérèse d'Autriche au XVIIIe siècle. Janša a développé des techniques novatrices d'élevage de reines et de gestion des colonies d'abeilles, laissant une influence durable sur la pratique apicole. En plus de ses contributions à l'apiculture, il était également peintre, créant des œuvres notamment dans le domaine de l'apiculture et de la botanique. Sa journée de naissance, le 20 mai, est aujourd'hui célébrée comme la Journée mondiale des abeilles en son honneur.



Anton Janša

Anton Janša (1734-1773) - Apiculteur et peintre slovène, considéré comme l'un des pionniers de l'apiculture moderne. Il a servi comme apiculteur impérial à la cour de Marie-Thérèse d'Autriche au XVIIIe siècle. Janša a développé des techniques novatrices d'élevage de reines et de gestion des colonies d'abeilles, laissant une influence durable sur la pratique apicole. En plus de ses contributions à l'apiculture, il était également peintre, créant des œuvres notamment dans le domaine de l'apiculture et de la botanique. Sa journée de naissance, le 20 mai, est aujourd'hui célébrée comme la Journée mondiale des abeilles en son honneur.



Anton Janša

Anton Janša (1734-1773) - Apiculteur et peintre slovène, considéré comme l'un des pionniers de l'apiculture moderne. Il a servi comme apiculteur impérial à la cour de Marie-Thérèse d'Autriche au XVIIIe siècle. Janša a développé des techniques novatrices d'élevage de reines et de gestion des colonies d'abeilles, laissant une influence durable sur la pratique apicole. En plus de ses contributions à l'apiculture, il était également peintre, créant des œuvres notamment dans le domaine de l'apiculture et de la botanique. Sa journée de naissance, le 20 mai, est aujourd'hui célébrée comme la Journée mondiale des abeilles en son honneur.

