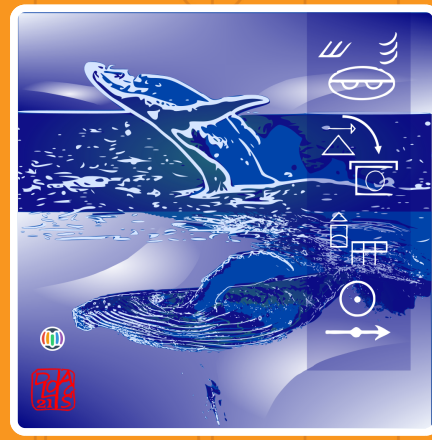
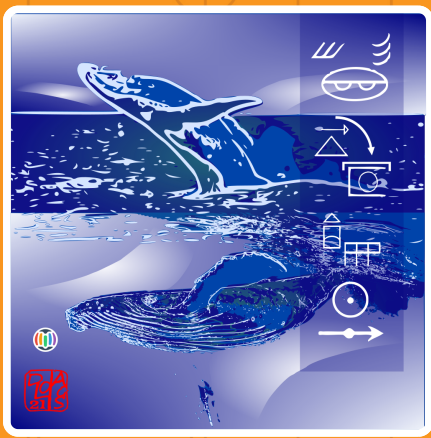


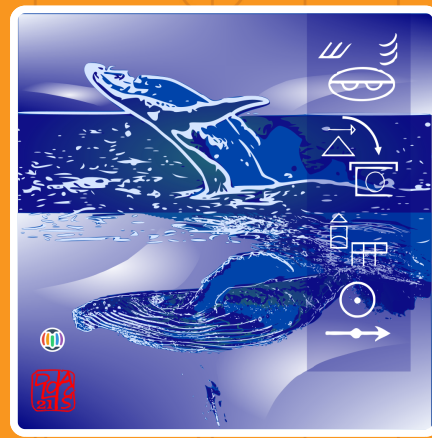
- 02-ESPACE
- **ESPÈCES**
- 01-TEMPS
- TEMPS
- **JOUR**
- 02-ESPACE
- ESPÈCES
- ANIMAL
- VERTÉBRÉ
- MAMMIFÈRE
- **MAMMIFÈRE MARIN**



- 02-ESPACE
- **ESPÈCES**
- 01-TEMPS
- TEMPS
- **JOUR**
- 02-ESPACE
- ESPÈCES
- ANIMAL
- VERTÉBRÉ
- MAMMIFÈRE
- **MAMMIFÈRE MARIN**



- 02-ESPACE
- **ESPÈCES**
- 01-TEMPS
- TEMPS
- **JOUR**
- 02-ESPACE
- ESPÈCES
- ANIMAL
- VERTÉBRÉ
- MAMMIFÈRE
- **MAMMIFÈRE MARIN**



- 02-ESPACE
- **ESPÈCES**
- 01-TEMPS
- TEMPS
- **JOUR**
- 02-ESPACE
- ESPÈCES
- ANIMAL
- VERTÉBRÉ
- MAMMIFÈRE
- **MAMMIFÈRE MARIN**



## 19 février - Journée internationale de la protection des mammifères marins

Le 19 février est la Journée internationale de la protection des mammifères marins (...) considérée comme le jour de la protection non seulement des baleines mais aussi de tous les mammifères marins et autres habitants des mers et des océans. Cette journée a été créée en 1986 lors de l'entrée en vigueur du moratoire sur la chasse à la baleine, instauré par la Commission baleinière internationale (CBI). Ce moratoire est actuellement en vigueur et signifie que la chasse à la baleine et le commerce de la viande de baleine sont interdits dans le monde entier. Actuellement, la chasse à la baleine n'est autorisée que pour répondre aux besoins des populations indigènes et pour capturer des baleines à des fins scientifiques sur autorisation spéciale des membres de la CBI.



## 19 février - Journée internationale de la protection des mammifères marins

Le 19 février est la Journée internationale de la protection des mammifères marins (...) considérée comme le jour de la protection non seulement des baleines mais aussi de tous les mammifères marins et autres habitants des mers et des océans. Cette journée a été créée en 1986 lors de l'entrée en vigueur du moratoire sur la chasse à la baleine, instauré par la Commission baleinière internationale (CBI). Ce moratoire est actuellement en vigueur et signifie que la chasse à la baleine et le commerce de la viande de baleine sont interdits dans le monde entier. Actuellement, la chasse à la baleine n'est autorisée que pour répondre aux besoins des populations indigènes et pour capturer des baleines à des fins scientifiques sur autorisation spéciale des membres de la CBI.



## 19 février - Journée internationale de la protection des mammifères marins

Le 19 février est la Journée internationale de la protection des mammifères marins (...) considérée comme le jour de la protection non seulement des baleines mais aussi de tous les mammifères marins et autres habitants des mers et des océans. Cette journée a été créée en 1986 lors de l'entrée en vigueur du moratoire sur la chasse à la baleine, instauré par la Commission baleinière internationale (CBI). Ce moratoire est actuellement en vigueur et signifie que la chasse à la baleine et le commerce de la viande de baleine sont interdits dans le monde entier. Actuellement, la chasse à la baleine n'est autorisée que pour répondre aux besoins des populations indigènes et pour capturer des baleines à des fins scientifiques sur autorisation spéciale des membres de la CBI.



## 19 février - Journée internationale de la protection des mammifères marins

Le 19 février est la Journée internationale de la protection des mammifères marins (...) considérée comme le jour de la protection non seulement des baleines mais aussi de tous les mammifères marins et autres habitants des mers et des océans. Cette journée a été créée en 1986 lors de l'entrée en vigueur du moratoire sur la chasse à la baleine, instauré par la Commission baleinière internationale (CBI). Ce moratoire est actuellement en vigueur et signifie que la chasse à la baleine et le commerce de la viande de baleine sont interdits dans le monde entier. Actuellement, la chasse à la baleine n'est autorisée que pour répondre aux besoins des populations indigènes et pour capturer des baleines à des fins scientifiques sur autorisation spéciale des membres de la CBI.

