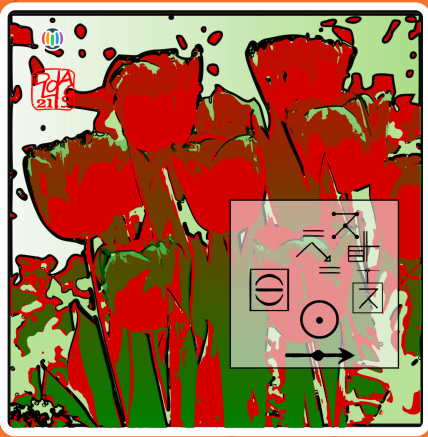


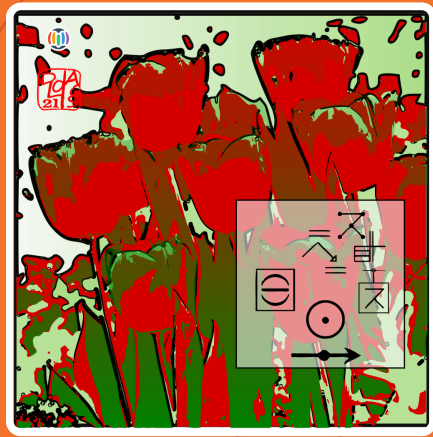
- 01-TEMPS
- TEMPS
- **JOUR**
  
- 01-TEMPS
- SANTÉ
- **MALADIE**
  
- 01-TEMPS
- **SANTÉ**



- 01-TEMPS
- TEMPS
- **JOUR**
  
- 01-TEMPS
- SANTÉ
- **MALADIE**
  
- 01-TEMPS
- **SANTÉ**



- 01-TEMPS
- TEMPS
- **JOUR**
  
- 01-TEMPS
- SANTÉ
- **MALADIE**
  
- 01-TEMPS
- **SANTÉ**



- 01-TEMPS
- TEMPS
- **JOUR**
  
- 01-TEMPS
- SANTÉ
- **MALADIE**
  
- 01-TEMPS
- **SANTÉ**



## 11 avril - Journée mondiale de la maladie de Parkinson

Chaque année, le 11 avril, la Journée mondiale de la maladie de Parkinson permet de sensibiliser le public à cette maladie progressive du système nerveux. C'est aussi une journée pour aider le grand public à comprendre la réalité de cette maladie. Cette maladie neurodégénérative survient lorsque les neurones du cerveau se détériorent ou meurent. Lorsque ces cellules nerveuses meurent, cela réduit les niveaux de dopamine dans le cerveau. Le chirurgien anglais James Parkinson, né le 11 avril, a été le premier à la décrire en détail. Le symbole de la maladie est la tulipe dite de Parkinson.



## 11 avril - Journée mondiale de la maladie de Parkinson

Chaque année, le 11 avril, la Journée mondiale de la maladie de Parkinson permet de sensibiliser le public à cette maladie progressive du système nerveux. C'est aussi une journée pour aider le grand public à comprendre la réalité de cette maladie. Cette maladie neurodégénérative survient lorsque les neurones du cerveau se détériorent ou meurent. Lorsque ces cellules nerveuses meurent, cela réduit les niveaux de dopamine dans le cerveau. Le chirurgien anglais James Parkinson, né le 11 avril, a été le premier à la décrire en détail. Le symbole de la maladie est la tulipe dite de Parkinson.



## 11 avril - Journée mondiale de la maladie de Parkinson

Chaque année, le 11 avril, la Journée mondiale de la maladie de Parkinson permet de sensibiliser le public à cette maladie progressive du système nerveux. C'est aussi une journée pour aider le grand public à comprendre la réalité de cette maladie. Cette maladie neurodégénérative survient lorsque les neurones du cerveau se détériorent ou meurent. Lorsque ces cellules nerveuses meurent, cela réduit les niveaux de dopamine dans le cerveau. Le chirurgien anglais James Parkinson, né le 11 avril, a été le premier à la décrire en détail. Le symbole de la maladie est la tulipe dite de Parkinson.



## 11 avril - Journée mondiale de la maladie de Parkinson

Chaque année, le 11 avril, la Journée mondiale de la maladie de Parkinson permet de sensibiliser le public à cette maladie progressive du système nerveux. C'est aussi une journée pour aider le grand public à comprendre la réalité de cette maladie. Cette maladie neurodégénérative survient lorsque les neurones du cerveau se détériorent ou meurent. Lorsque ces cellules nerveuses meurent, cela réduit les niveaux de dopamine dans le cerveau. Le chirurgien anglais James Parkinson, né le 11 avril, a été le premier à la décrire en détail. Le symbole de la maladie est la tulipe dite de Parkinson.

